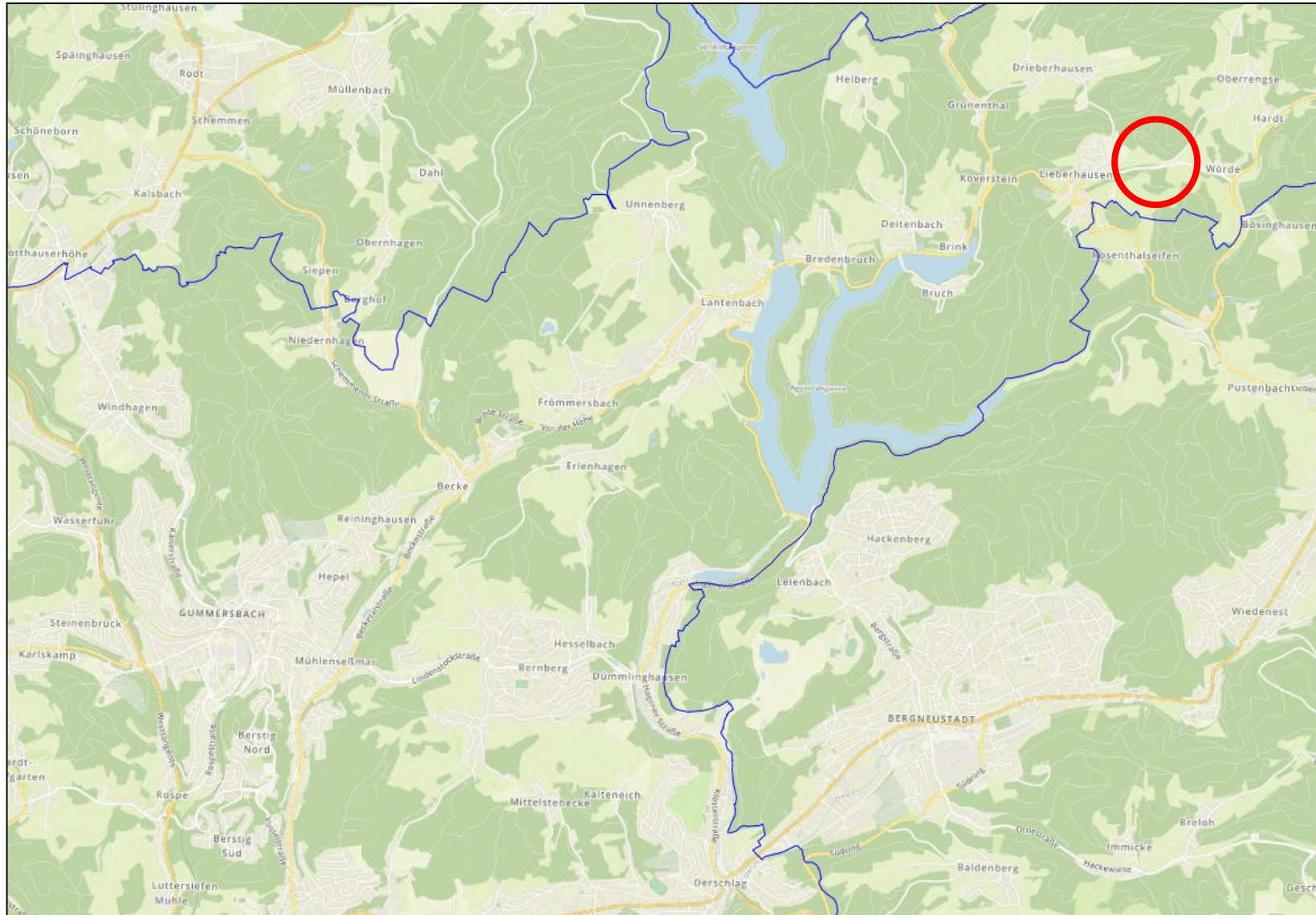
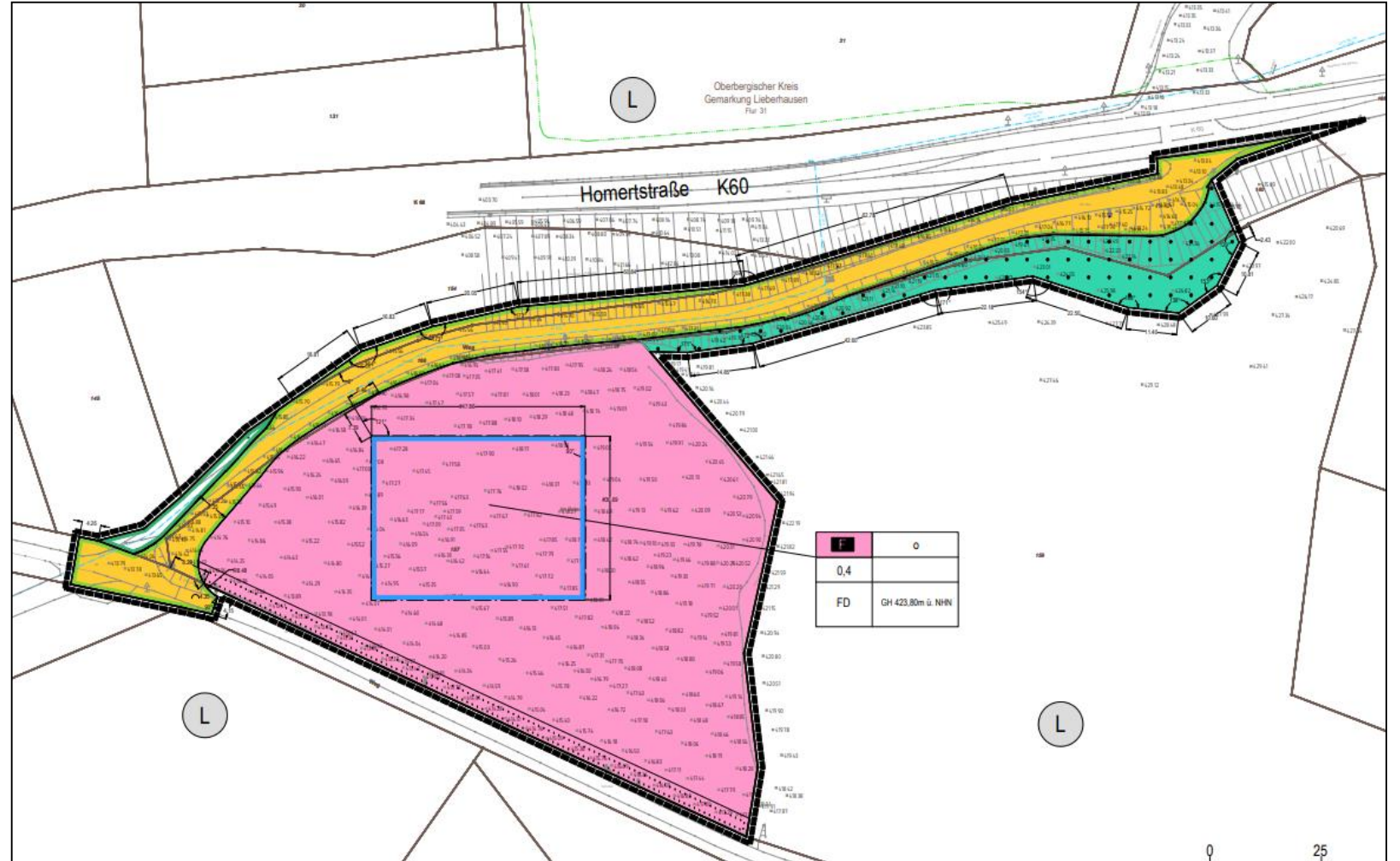
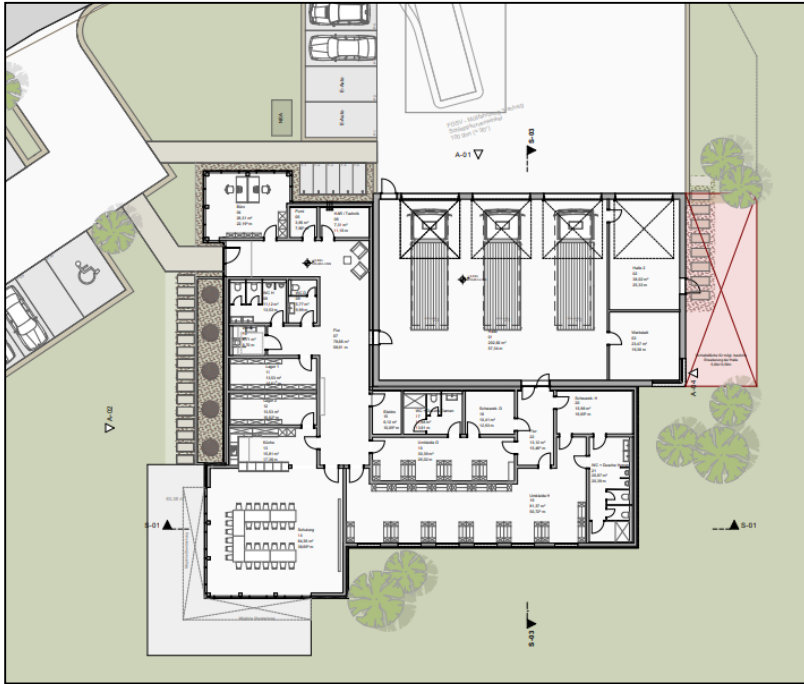




# Bebauungsplan Nr. 314 „Schusterburg – Feuerwehrstandort“

Abwägung und Satzungsbeschluss







# Zusammenfassung der Abwägung

- Planungsrelevante **Hinweise und Anregungen** aus den zwei Beteiligungsphasen konnten in die **Planunterlagen eingearbeitet** werden
- **Regenwasserversickerung** nach **Gutachten** möglich
- **Ausgleichskonzept** für **Waldausgleich, Ökologischen- und Bodenausgleich** wurde erstellt:
  - Ausgleich von **536 m<sup>2</sup> Wald** auf externem Grundstück im Stadtgebiet
  - **42.608 Punkte (Öko- und Bodenwertpunkte kombiniert)** werden mit 38.508 Punkte aus dem Rest der Ökokonten der Stadt Gummersbach beglichen, 4.100 Punkte werden von Gemeinde Marienheide gekauft (ca. 1,30 € pro Punkt)
- Für den Löschwasserbedarf wird ein **Löschwasserbehälter** errichtet



**Vielen Dank für Ihre Aufmerksamkeit!**