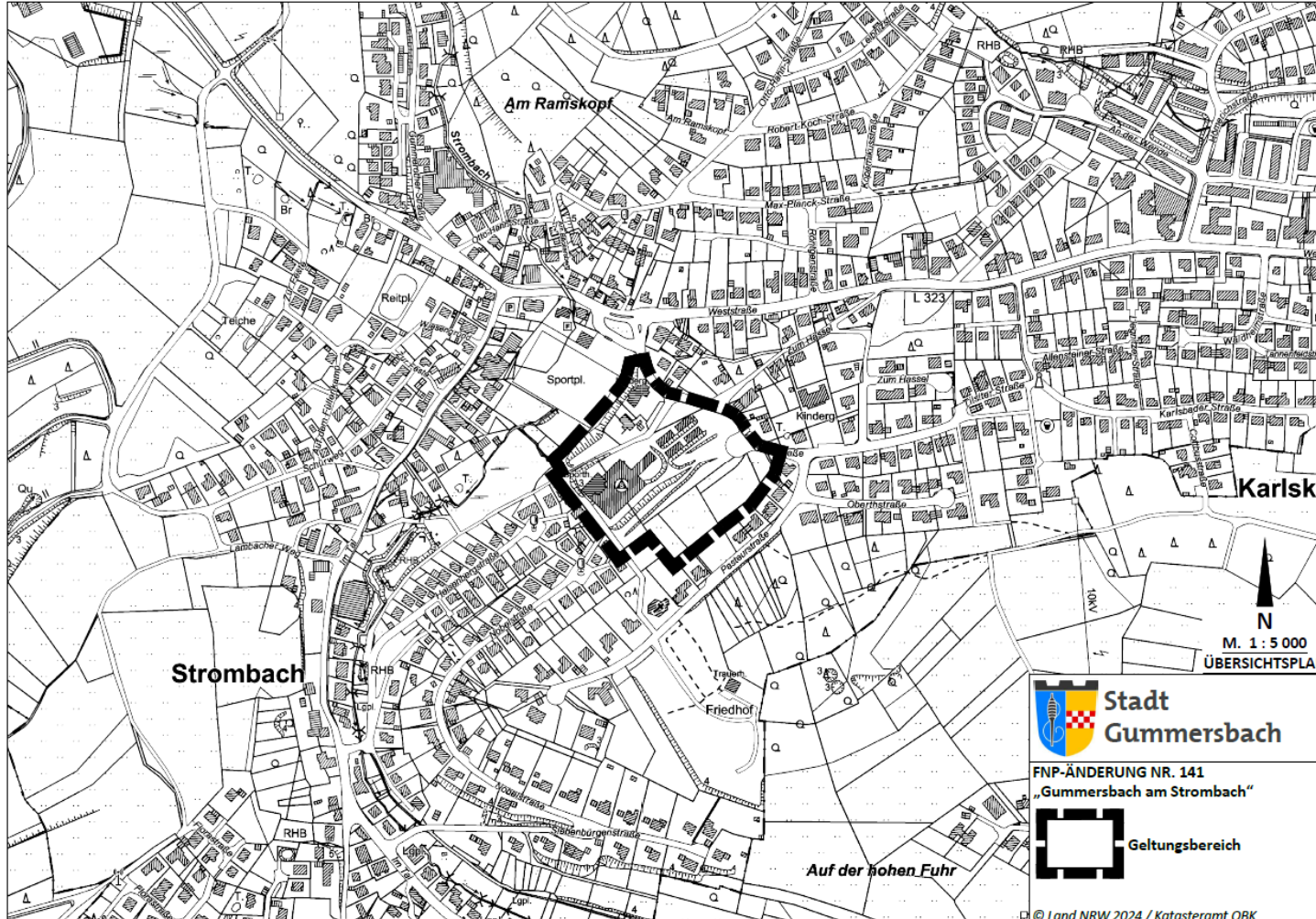


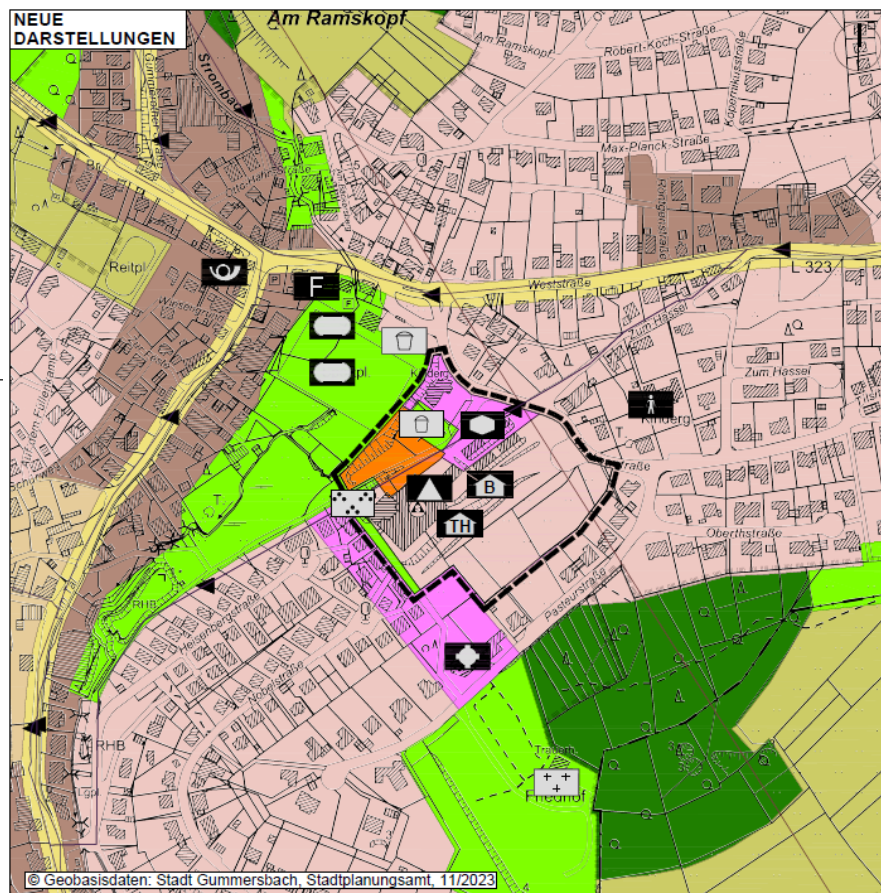
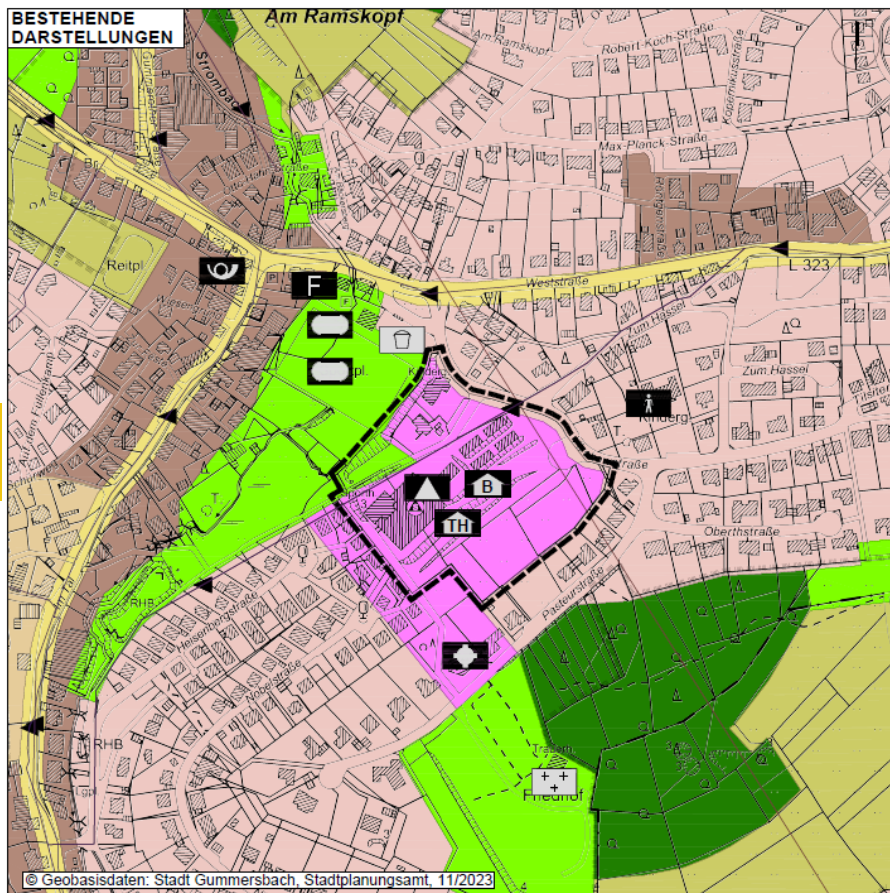
141. Flächennutzungsplanänderung „Gummersbach – Am Strombach“



Stadt Gummersbach



141. Flächennutzungsplanänderung „Gummersbach – Am Strombach“



PLANZEICHENERKLÄRUNG

Darstellungen (gem. § 5 Abs. 2 BauGB)

- Wohnbaufläche
- Sonstige Sondergebiete
- Gemischte Bauflächen
- Örtliche Hauptverkehrswege
- Flächen für den Gemeinbedarf
- Flächen für die Landwirtschaft
- Grünflächen
- Flächen für Wald
- Grünanlage / Park
- Friedhof
- Schule
- Bücherei
- Turnhalle / Sporthalle
- Kirchlichen Zwecken dienende Gebäude und Einrichtungen
- Sozialen Zwecken dienende Gebäude und Einrichtungen
- Kinderspielfeld
- Sportplatz
- Feuerwehr
- Post
- Kindergarten
- Hauptwasserleitung

Nachrichtliche Übernahme (gem. § 5 Abs. 4 BauGB)

- Schutzgebiete

Sonstige Planzeichen

- Grenze des räumlichen Geltungsbereiches

