



**EGG** Entwicklungsgesellschaft  
Gummersbach mbH

# Ideenwettbewerb GesundheitsBildungsCampus Oberberg

Errichtung eines Simulations- und Seminargebäudes in Gummersbach



**EGG** Entwicklungsgesellschaft  
Gummersbach mbH

# Geddert Architekten





# Geddert Architekten



Schwarzplan M 1:2000

**Campus**  
Zwischen den Eingängen der Gebäude sowie sich ein gemeinsamer Platz auf. Der 3-geschossige Baukörper schafft einen überdachten Treffpunkt und Eingangsbereich für das gesamte Gebäude. Das neue Gebäude AGewis III bietet als neuerster Bauteil das Campus nicht nur neue Flächen, sondern auch die Chance die bestehenden Gebäude noch stärker miteinander zu verbinden.

**Marktplatz Gesundheitsbildung**  
Die große zusammenhängende Fläche im Erdgeschoss wird als Marktplatz Gesundheitsbildung interpretiert. Hier können die zu 3-Seminarräume für größere Veranstaltungen zusammengefasst werden und Informationsveranstaltungen im Foyer stattfinden.

**Dachterrasse**  
Die Dachfläche des 1-geschossigen Baukörpers wird intensiv begrünt und in Teilen begelbart zur hochwertigen Aufenthaltsfläche für Nutzerinnen des gesamten Gebäudes.

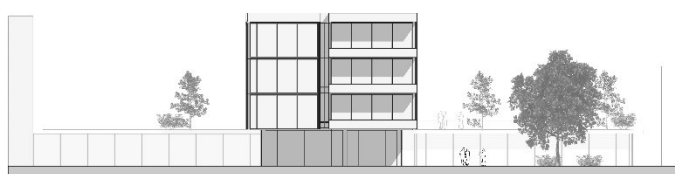
**Optionale Verbindung zu AGewis II**  
Optional schlagen wir vor die Gebäude AGewis III und AGewis II miteinander zu verbinden. Durch den Anschluss an den bestehenden Nebeneingang von AGewis II können beide Gebäude zu einem gemeinsamen genutzten Komplex zusammenwachsen und sogar über ein gemeinsames Foyer betrieben werden.



Lageplan M 1:500



Ansicht von Westen



Ansicht von Süden

**GCO Ideenwettbewerb GesundheitsBildungsCampus Oberberg**

Blatt 2

Oberbergischer Kreis - Der Landrat  
Mikroskopie 47  
11648 Gummersbach

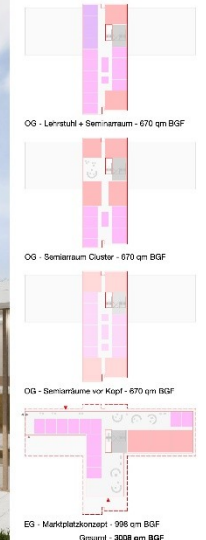
F&G Geddert / plus 4830 Architektur  
LAC 21131/5  
40226 Düsseldorf



Perspektive - Blick vom Stadtgarten

**Schaufenster**  
Einfach der Sicht vom Hauptstieftrepp zu den Hochschulgebäuden über das Erdgeschoss eine saubere Raumkante und präsentiert den Vorüberlaufenden ein Schaufenster der Gesundheitsbildung. Durch die Aushebung als 1-geschossiger Baukörper bietet auch bei einer großzügigen Raumhöhe für diesen Bereich ausreichend Distanz zum Hofraum.

**Seminarraum**  
Die Seminarräume an dem Gebäudeteil sind als besonders wichtige Bauelement des Raumprogramms an der Fassade deutlich ablesbar. Diese Seminarräume sind jeweils zusammenschaltbar und verfügen über einen eigenen Austritt als Außenbereich auf jeder Etage.



Raumorganisation - Varianten Zonierung



Ansicht von Osten



Ansicht von Norden

**GCO Ideenwettbewerb GesundheitsBildungsCampus Oberberg**

Blatt 3

Oberbergischer Kreis - Der Landrat  
Mikroskopie 47  
11648 Gummersbach

F&G Geddert / plus 4830 Architektur  
LAC 21131/5  
40226 Düsseldorf

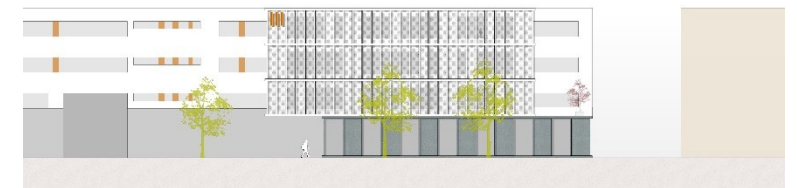
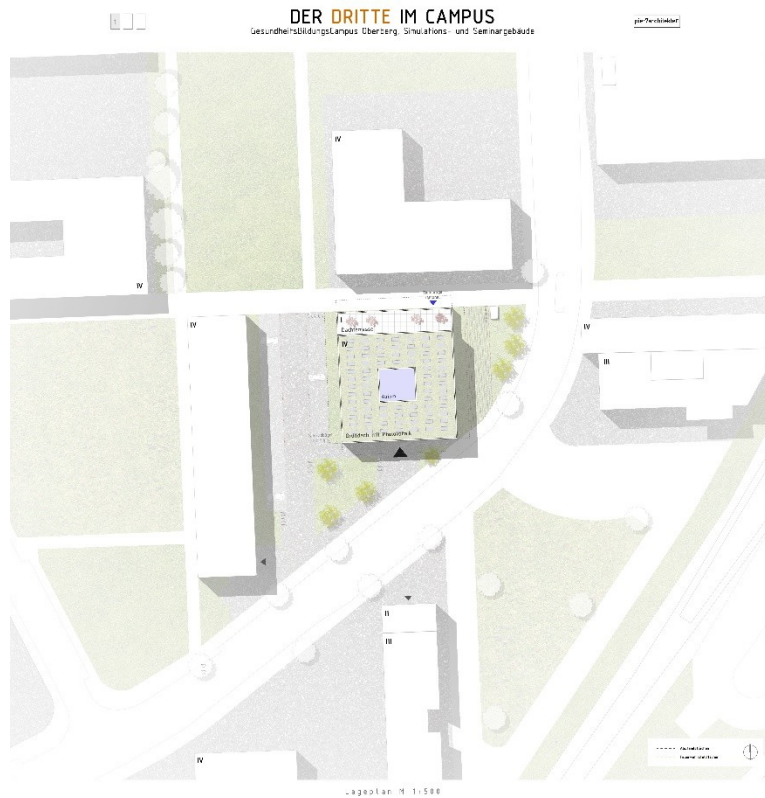


# Pier 7 Architekten





# Pier 7 Architekten





# Sinning Architekten



