



# Ideenwettbewerb GesundheitsBildungsCampus Oberberg

Errichtung eines Simulations- und Seminargebäudes in Gummersbach



**EGG** Entwicklungsgesellschaft  
Gummersbach mbH

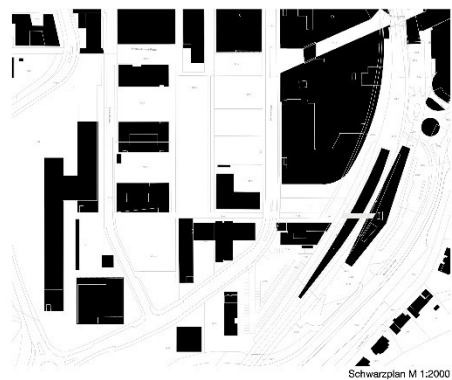
# Geddert Architekten



22.08.2023



# Geddert Architekten



Schwarzplan M 1:2000

**Campus**

Zwischen den Eingängen der Gebäude sperrt sich ein gemeinsamer Platz auf. Der 3-geschossige Baukörper schafft einen überdachten Treffpunkt und Eingangsbereich für das gesamte Gebäude. Das neue Gebäude AGewis III bietet als neuerster Bauteil das Campus nicht nur neue Flächen, sondern auch die Chance die bestehenden Gebäude noch stärker miteinander zu verbinden.

**Marktplatz Gesundheitsbildung**

Die große zusammenhängende Fläche im Erdgeschoß wird als Marktplatz Gesundheitsbildung interpretiert. Hier können die zu 3-Seminarräume für größere Veranstaltungen zusammengeschaltet werden und Informationsveranstaltungen im Foyer stattfinden.

**Dachterrasse**

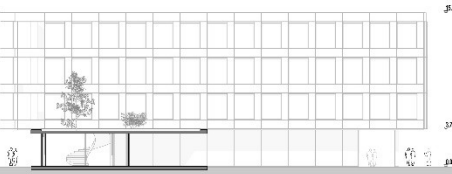
Die Dachfläche des 1-geschossigen Baukörpers wird intensiv genutzt und in Teilen begelbt zur hochwertigen Außenaktivität für NutzerInnen des gesamten Gebäudes.

**Optionale Verbindung zu AGewis II**

Optional schlagen wir vor die Gebäude AGewis III und AGewis II miteinander zu verbinden. Durch den Anschluss an den bestehenden Nebeneingang von AGewis II können beide Gebäude zu einem gemeinsamen genutzten Komplex zusammenwachsen und sogar über ein gemeinsames Foyer betreten werden.



Lageplan M 1:500



Ansicht von Westen



Ansicht von Süden



Perspektive - Blick vom Stadtgarten

**Schaufenster**  
Einfach der Sicht vom Hauptstieftrepp zu den Hochschulgebäuden über das Erdgeschoss eine saubere Raumkante und präsentiert den Vorüberlaufenden ein Schaufenster der Gesundheitsbildung. Durch die Ausarbeitung als 1-geschossiger Baukörper bietet auch bei einer großzügigen Raumhöhe für diesen Bereich ausreichend Distanz zum Hochhaus.

**Seminarraum**  
Die Seminarräume an dem Gebäudeteil sind als besonders wichtige Bausteine des Raumprogramms an der Fassade deutlich ablesbar. Diese Seminarräume sind jeweils zusammenschaltbar und verfügen über einen eigenen Austritt als Außenbereich auf jeder Etage.



OG - Lehrstuhl + Seminarraum - 670 qm BGF

OG - Seminarraum Cluster - 670 qm BGF

OG - Seminarräume vor Kopf - 670 qm BGF

EG - Marktplatzkonzept - 908 qm BGF

Gesamt - 3008 qm BGF

Raumorganisation - Varianten Zonierung



Ansicht von Osten



Ansicht von Norden

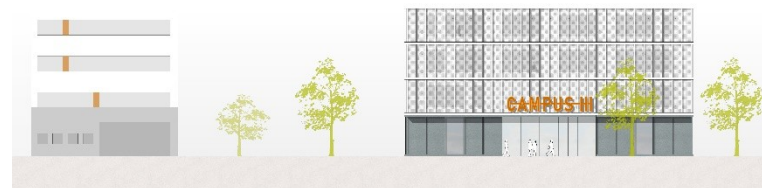
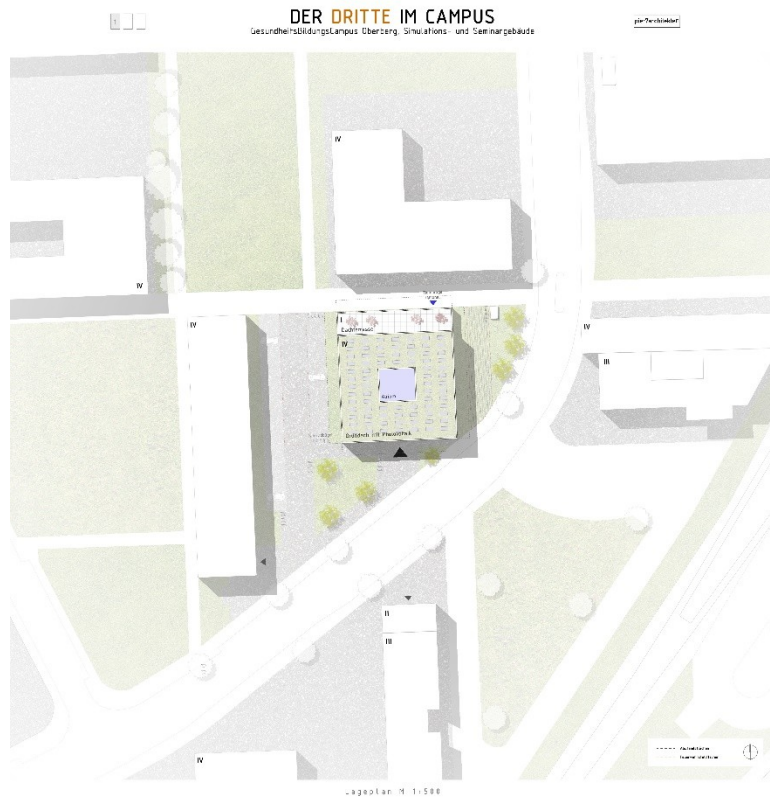


# Pier 7 Architekten





# Pier 7 Architekten



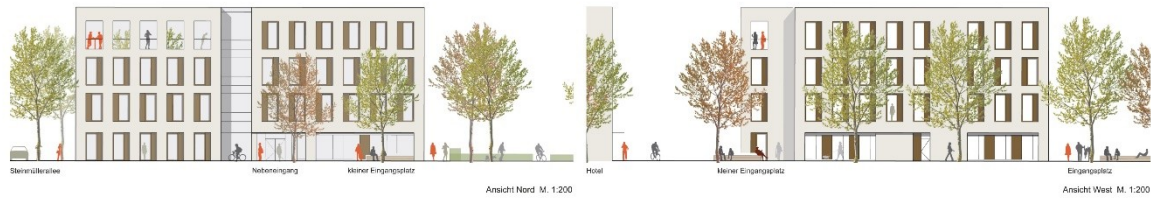


# Sinning Architekten



# Sinning Architekten

Ideenwettbewerb GesundheitsBildungsCampus Oberberg Errichtung eines Simulations- und Seminargebäudes in Gummersbach sinning architekten 02



Ideenwettbewerb GesundheitsBildungsCampus Oberberg Errichtung eines Simulations- und Seminargebäudes in Gummersbach sinning architekten 03

