

Stadt Gummersbach
Ausschusses für Stadtentwicklung, Infrastruktur und Digitales

Antrag der Fraktion Bündnis 90/Die Grünen
vom 15.02.2022
für die Ausschuss-Sitzung am 09.03.2022

**Antrag auf Erstellung eines neuen Bebauungsplans für „Alt Windhagen“:
In den ächter Gärten, In den nächten Wiesen, Am Löhe, Im Löhe, Auf dem Winkel**

Es wird folgender Antrag gestellt:

Die Stadtverwaltung wird beauftragt, einen neuen *Bebauungsplan mit Umweltprüfungen (UVP, SUP)* für das o. g. Gebiet auszuarbeiten, um den Schutz der Quelle des Gummersbachs und des sie umgebenden Waldbestandes sicherzustellen, sowie eine ggf. umweltverträgliche Bebauung entlang der Nächtenstraße festzulegen.

Begründung

Die Auskunftssysteme GIS der Stadt Gummersbach und RIO des Oberbergischen Kreises weisen in diesem Gebiet kein Baugebiet aber ein Schutzgebiet aus.

In diesem schutzbedürftigen Gebiet in unmittelbarer Nähe einer Quelle des Gummersbachs wurde auf Grundlage des Bebauungsplanes Nummer 1 und 1a aus dem Jahr 1964 eine Baugenehmigung erteilt. Dieser Bebauungsplan ist nicht mehr zeitgemäß, da in diesem die heutigen Bedürfnisse des Wasser- und Umweltschutzes nicht ausreichend Berücksichtigung finden.

Durch eine Baumaßnahme erfolgten Eingriffe direkt im Quellgebiet (Baggerspuren, Verdichtung des Bodens) und es wurde angrenzend ökologisch wertvoller Baumbestand in einem Feuchtgebiet entfernt. Dieses ist für die Pflanzen- und Tierwelt ein massiver Schaden.

In Zeiten des Klimawandels und eines zunehmenden Waldverlustes muss so eine Fläche für die Artenvielfalt der heimischen Tiere und Pflanzenwelt dringend erhalten bleiben.

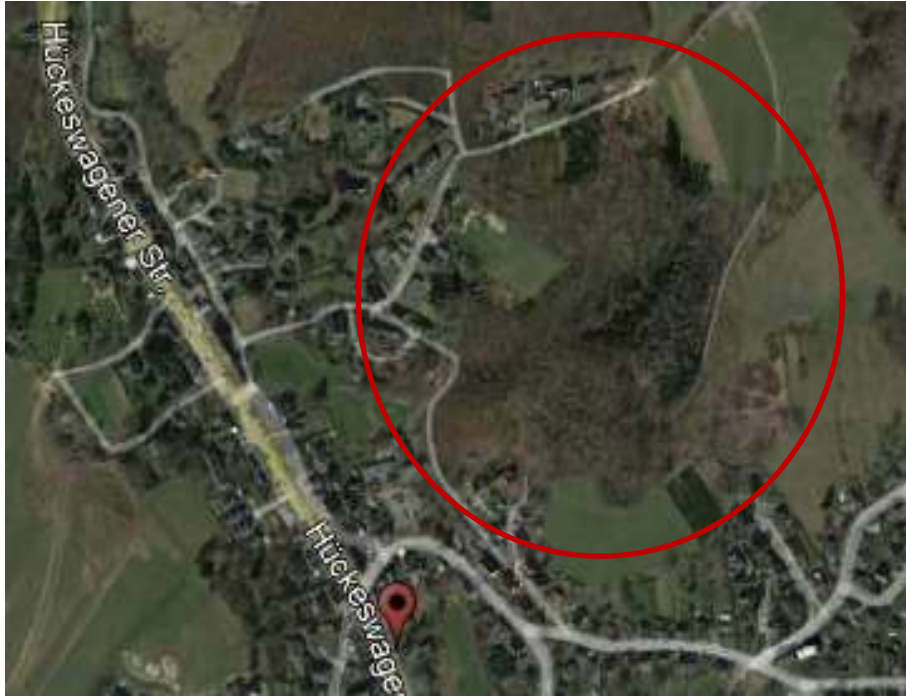
Ob entlang der Nächtenstraße weiterhin eine Bebauungsfläche unter entsprechenden Auflagen möglich ist, muss hierbei geprüft werden.



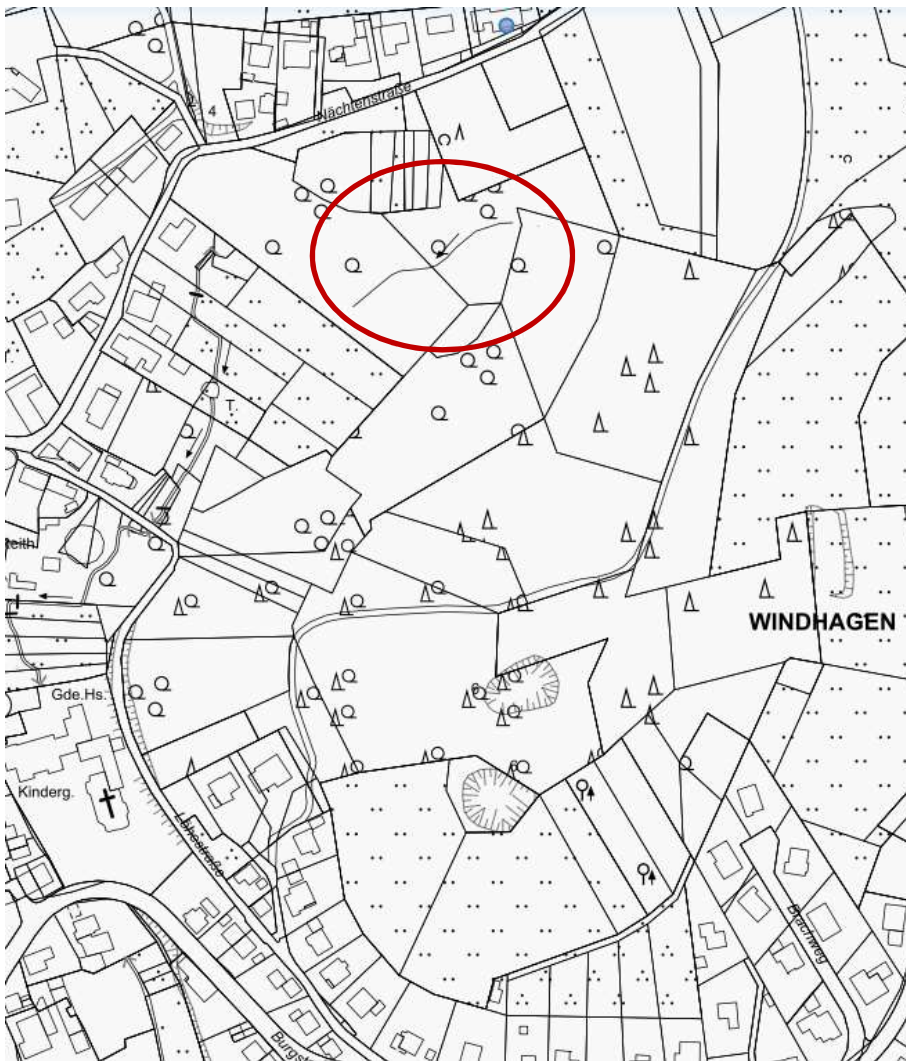
Andreas Dissmann
(Stadtratsmitglied)



Konrad Gerards
(Fraktionssprecher)

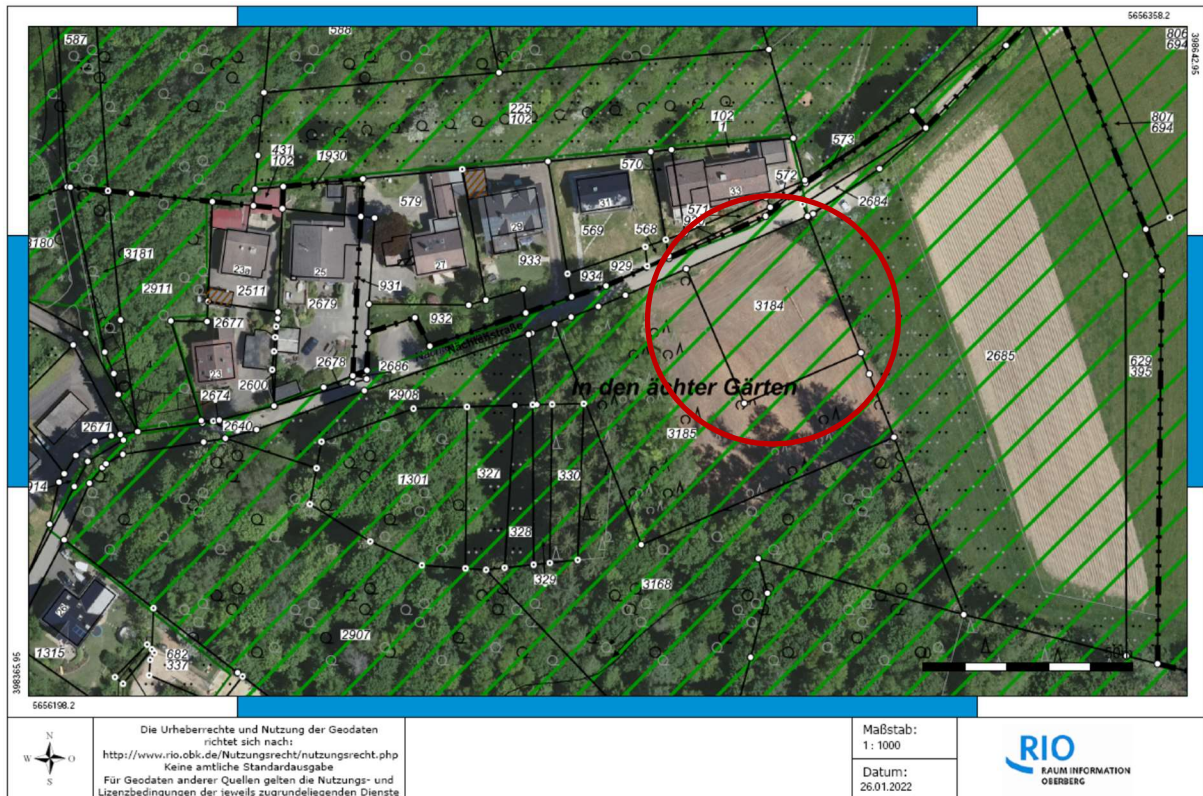


Quellgebiet:



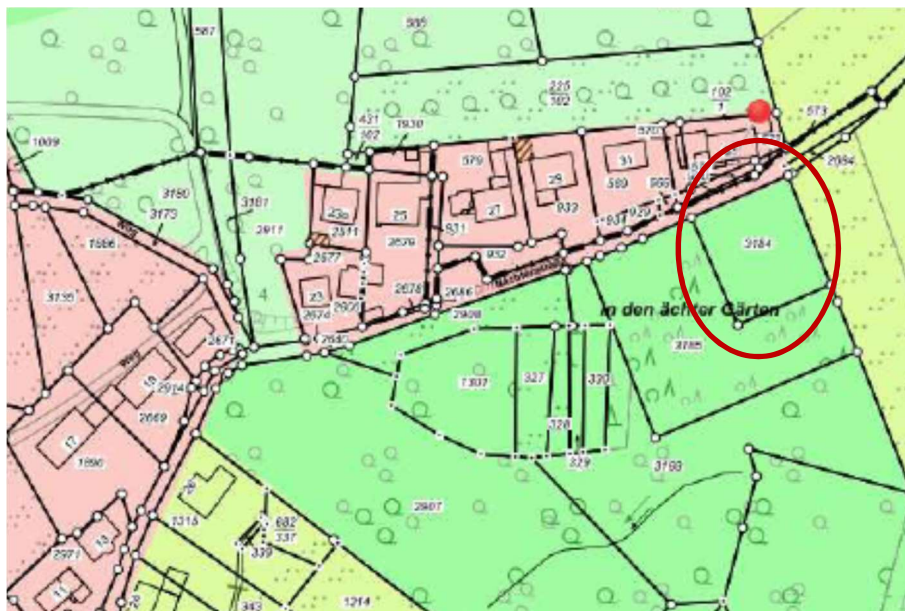
Auskunft RIO des Oberbergischen Kreises:

Flurstück 3184 + 3185, Windhagen „In den ächter Gärten“



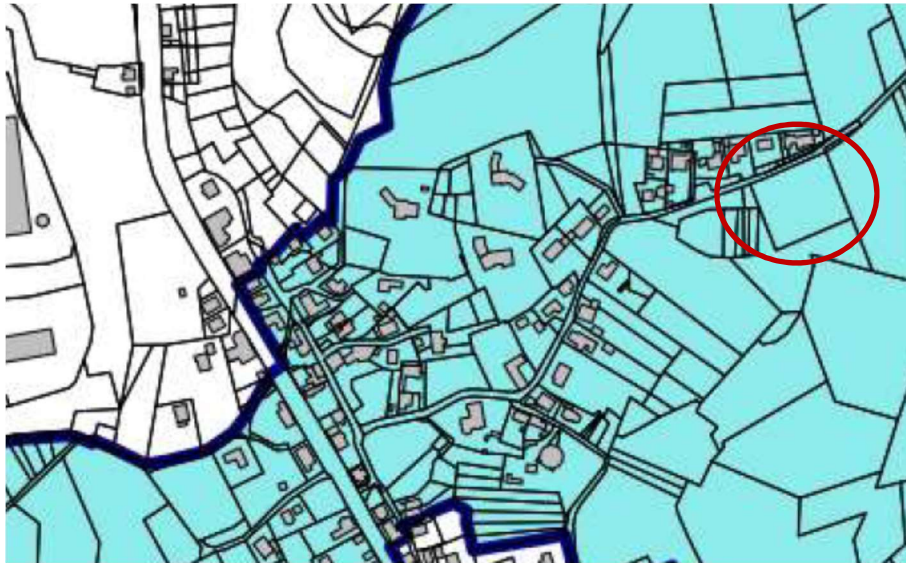
grün schraffiert: Schutzflächen Natur und Land...

Bebauungsplan:



Auskunft GIS der Stadt Gummersbach:

Bebauungsplan 1 und 1a



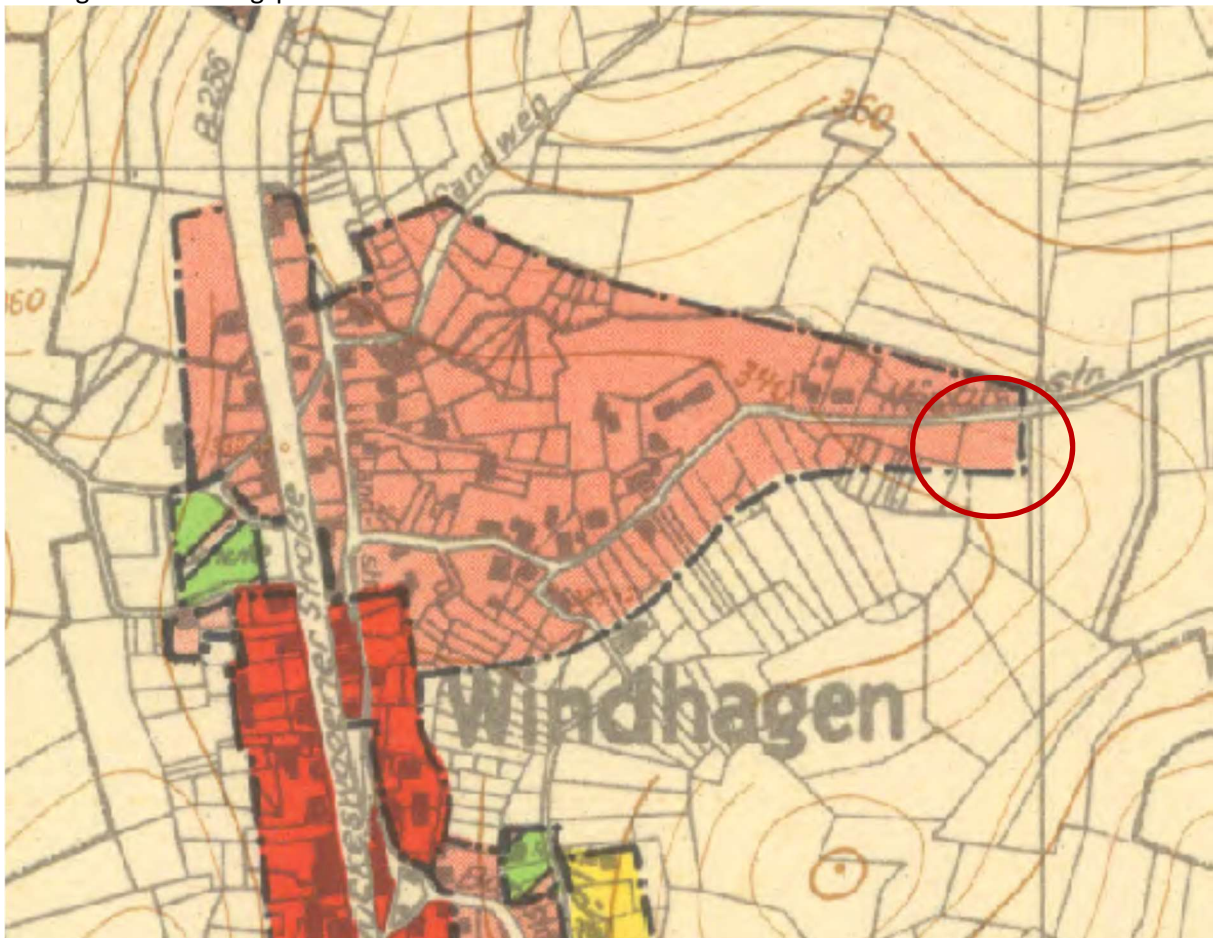
Baulückenkataster






Flächennutzungsplan

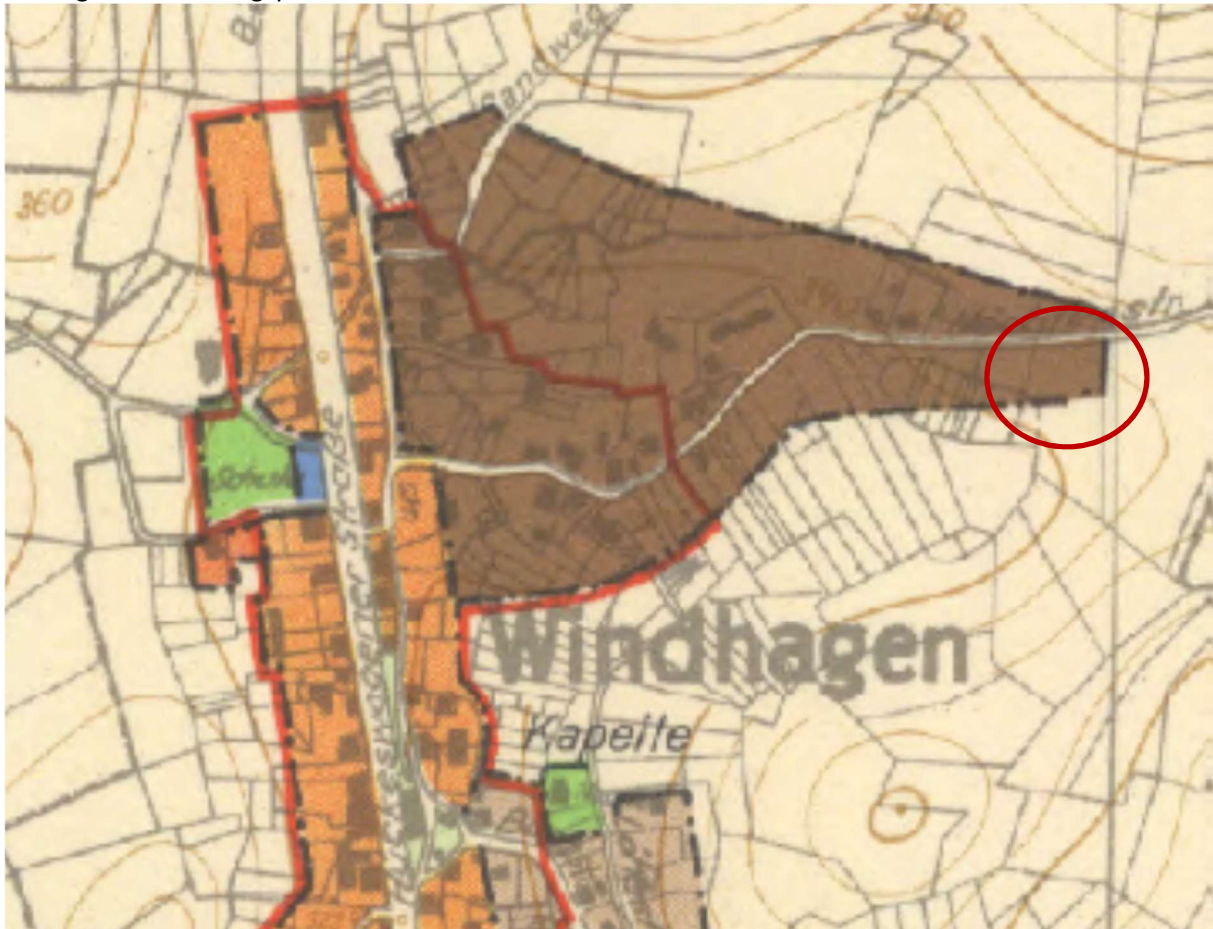




Auszug aus Bebauungsplan 1 vom 29.06.1964



Bauweise	Baugebiete	Grundflächenzahl	Geschoßflächenzahl
 1-gesch. offene Bebauung	Kleinsiedlungsgebiete	0,2	0,2
	Reine Wohngebiete	0,4	0,4
	Allgem. Wohngebiete, Mischgebiete	0,4	0,4
	Wochenendhausgebiete	0,1	0,1
	Dorfgebiete	0,4	0,4
 2-gesch. offene Bebauung	Kleinsiedlungsgebiete	0,2	0,3
	Reine Wohngebiete	0,4	0,7
 2-gesch. geschl. Bebauung	Allgem. Wohngebiete	0,4	0,7
	Mischgebiete	0,4	0,7
	Dorfgebiete	0,4	0,6
	Kerngebiete	0,8	1,2

Auszug aus Bebauungsplan 1a vom 29.06.1964



	REINE WOHNGEBIETE		BAUGRUNDSTÜCKE FÜR DEN GEMEINBEDARF
	ALLGEMENE WOHNGEBIETE		GRÜNFLÄCHEN FÜR DEN GEMEINBEDARF
	DORFGEBIETE		PARKPLÄTZE
	MISCHGEBIETE		SANIERUNGSGEBIETE