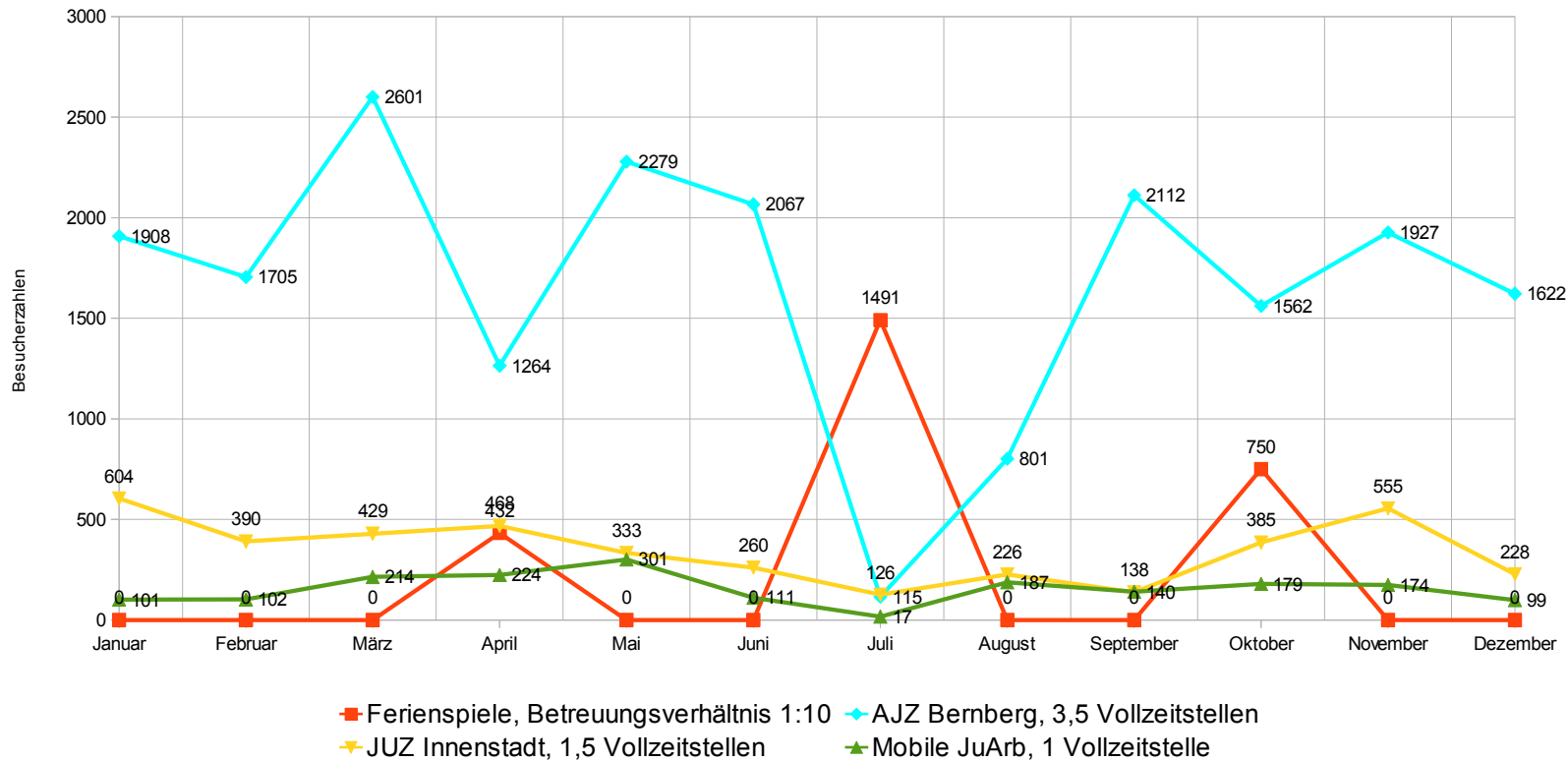


	Januar	Februar	März	April	Mai	Juni	Juli	August	September	Oktober	November	Dezember	Summe
Ferienspiele, Betreuungsverhältnis 1:10	0	0	0	432	0	0	1491	0	0	750	0	0	2673
AJZ Bernberg, 3,5 Vollzeitstellen	1908	1705	2601	1264	2279	2067	115	801	2112	1562	1927	1622	19963
JUZ Innenstadt, 1,5 Vollzeitstellen	604	390	429	468	333	260	126	226	138	385	555	228	4142
Mobile JuArb, 1 Vollzeitstelle	101	102	214	224	301	111	17	187	140	179	174	99	1849

FB 10.3 Sichere Ferienbetreuung für
 2673 gesamt Gummersbach
 AJZ Bernberg;
 Bürgerhaus; Kinder-,
 Jugend- und
 Seniorenarbeit
 JuZe Innenstadt;
 Kinder- und
 Jugendarbeit (kl. Offene
 Tür)
 Mobile Jugendarbeit;
 Kinder- und
 Jugendarbeit
 1849 (Clubraum)

Monatsbesucherzahl 2014 nach Einrichtung



	Januar	Februar	März	April	Mai	Juni	Juli	August	September	Oktober	November	Dezember	Summe	
Ferienspiele, Betreuungsverhältnis 1:10	0	0	0	432	0	0	1491	0	0	750	0	0	2673	FB 10.3 Sichere Ferienbetreuung für gesamt Gummersbach
AJZ Bernberg, 3,5 Vollzeitstellen	1908	1705	2601	1264	2279	2067	115	801	2112	1562	1927	1622	19963	AJZ Bernberg; Bürgerhaus; Kinder-, Jugend- und Seniorenarbeit
JUZ Innenstadt, 1,5 Vollzeitstellen	604	390	429	468	333	260	126	226	138	385	555	228	4142	JuZe Innenstadt; Kinder- und Jugendarbeit (kl. Offene Tür)
Mobile JuArb, 1 Vollzeitstelle	101	102	214	224	301	111	17	187	140	179	174	99	1849	Mobile Jugendarbeit; Kinder- und Jugendarbeit (Clubraum)

Jahresbesucherzahl 2014 nach Einrichtung

