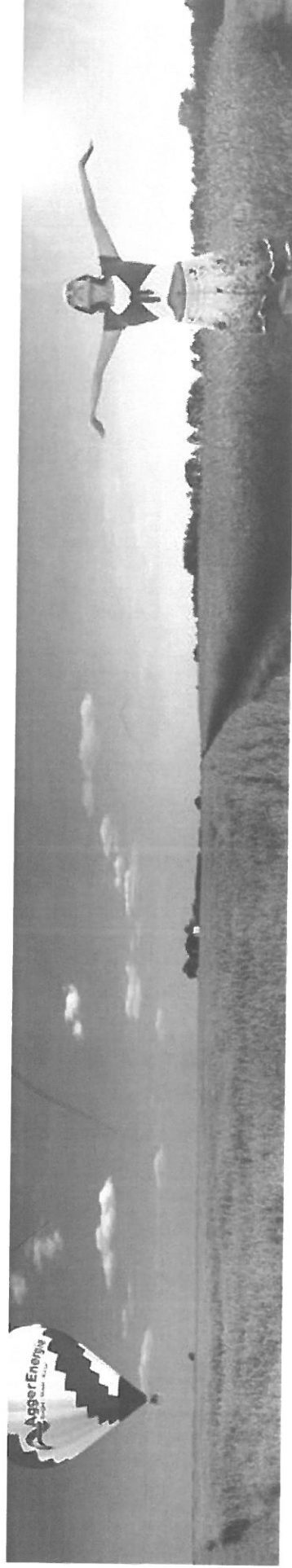


Herzlich willkommen!

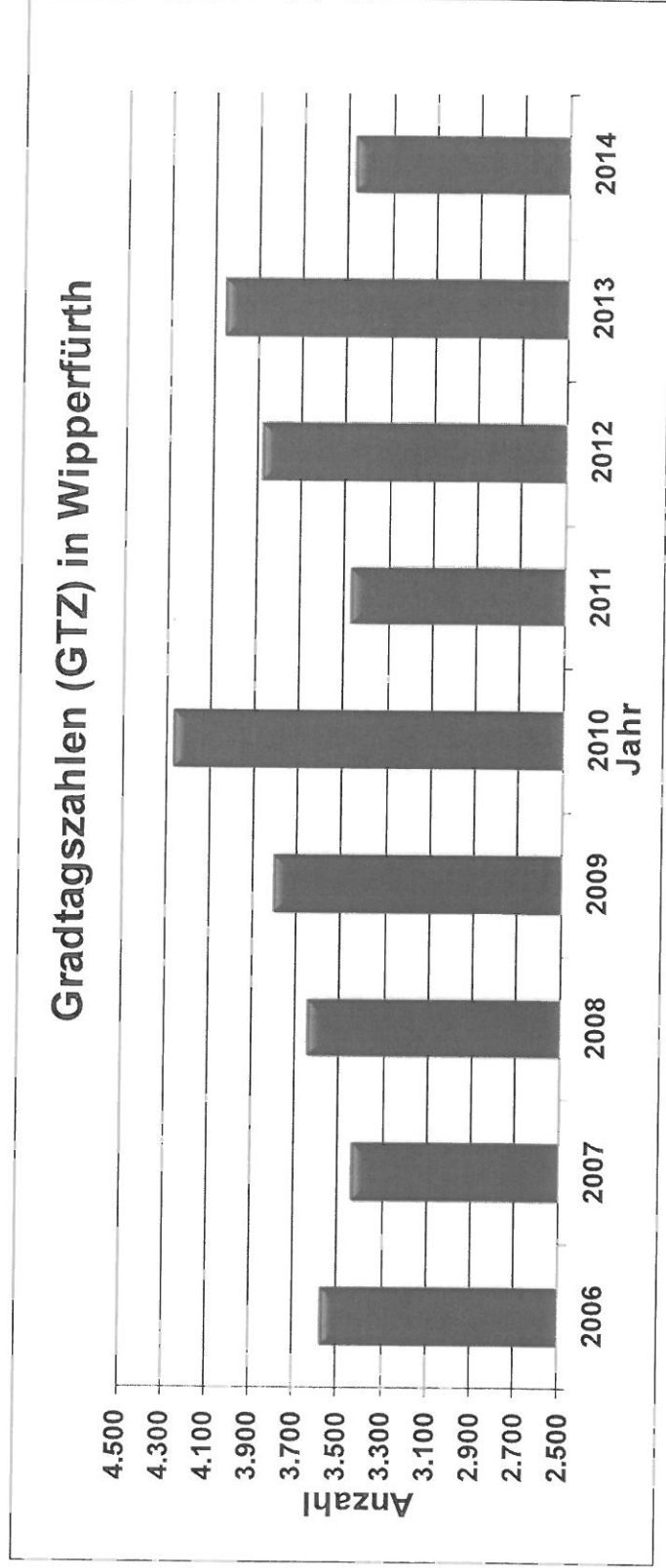
**Bericht des Betriebsführers
zum Wirtschaftsjahr 2014
der Heizwerke Gummersbach und Derschlag
sowie das Nahwärmenetz Steinmüller**

Sitzung des Betriebsausschusses
der Stadtwerke Gummersbach
am 09.06.2015 um 18:00 Uhr

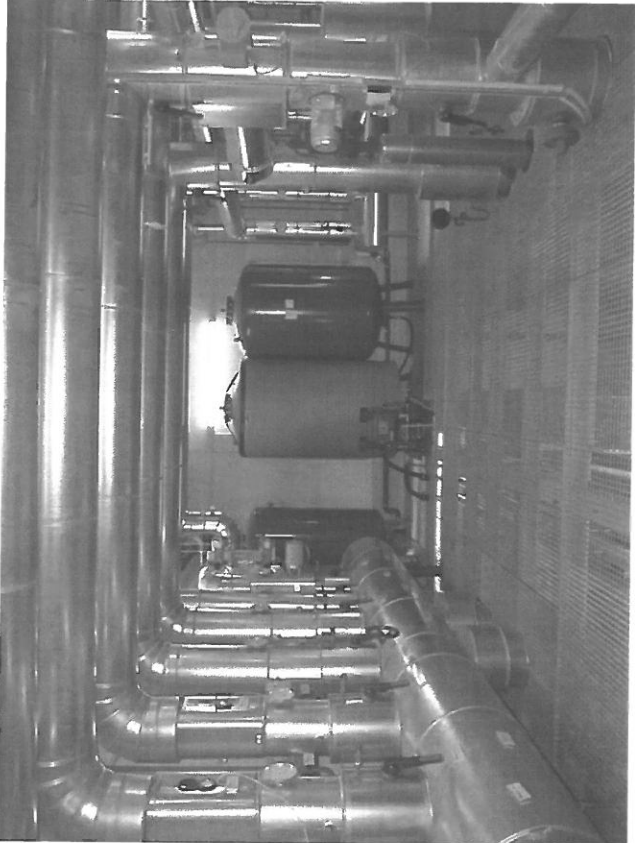


Gradtagszahlen

Die Gradtagszahlen (GTZ) lagen für die Messstation Wipperfürth in 2014 um 14,3 % unter dem Wert des Vorjahres.

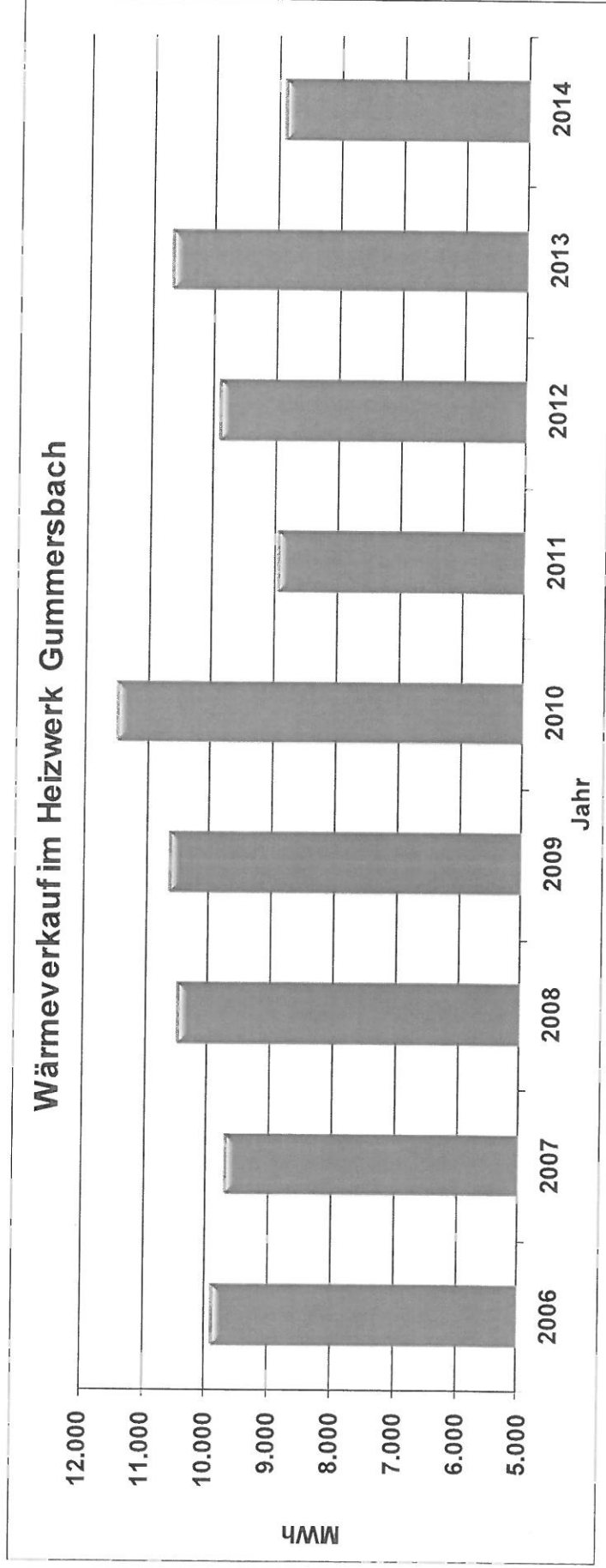


Heizwerk Gummersbach



Heizwerk Gummersbach

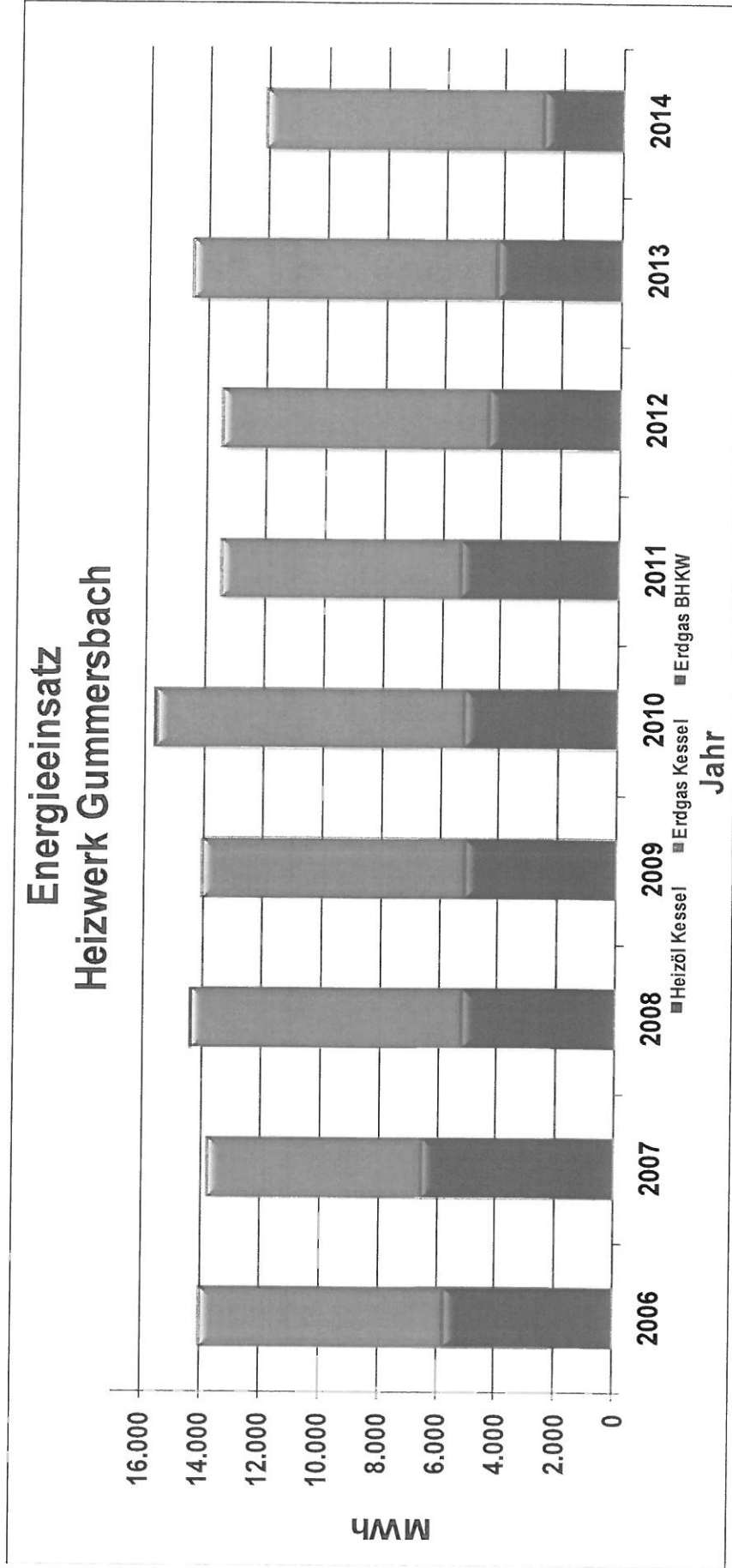
Im Geschäftsjahr 2014 sank die Wärmeabgabe aus dem Heizwerk Gummersbach um ca. 17 %.



Heizwerk Gummersbach

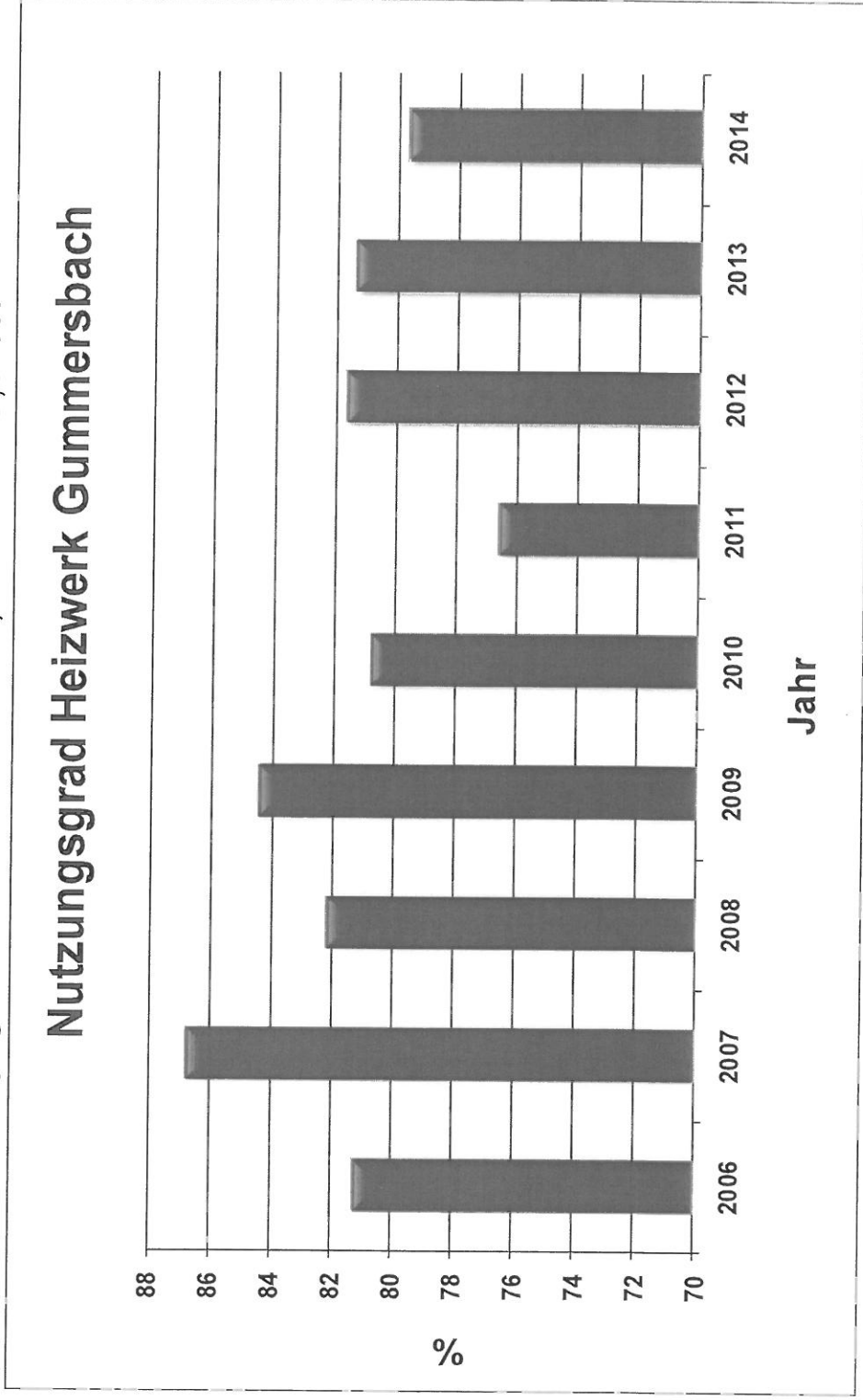
- An Energie wurden im Heizwerk in der Kesselanlage 9.416 MWh Erdgas und im BHKW 2.714 MWh Erdgas eingesetzt.
- Insgesamt wurden im Heizwerk Gummersbach für Kessel und BHKW 12.130 MWh Primärenergie eingesetzt.
- Der BHKW-Anteil an der Wärme-Nutzung sank von 22,3 % auf 14,9 %.

Heizwerk Gummersbach



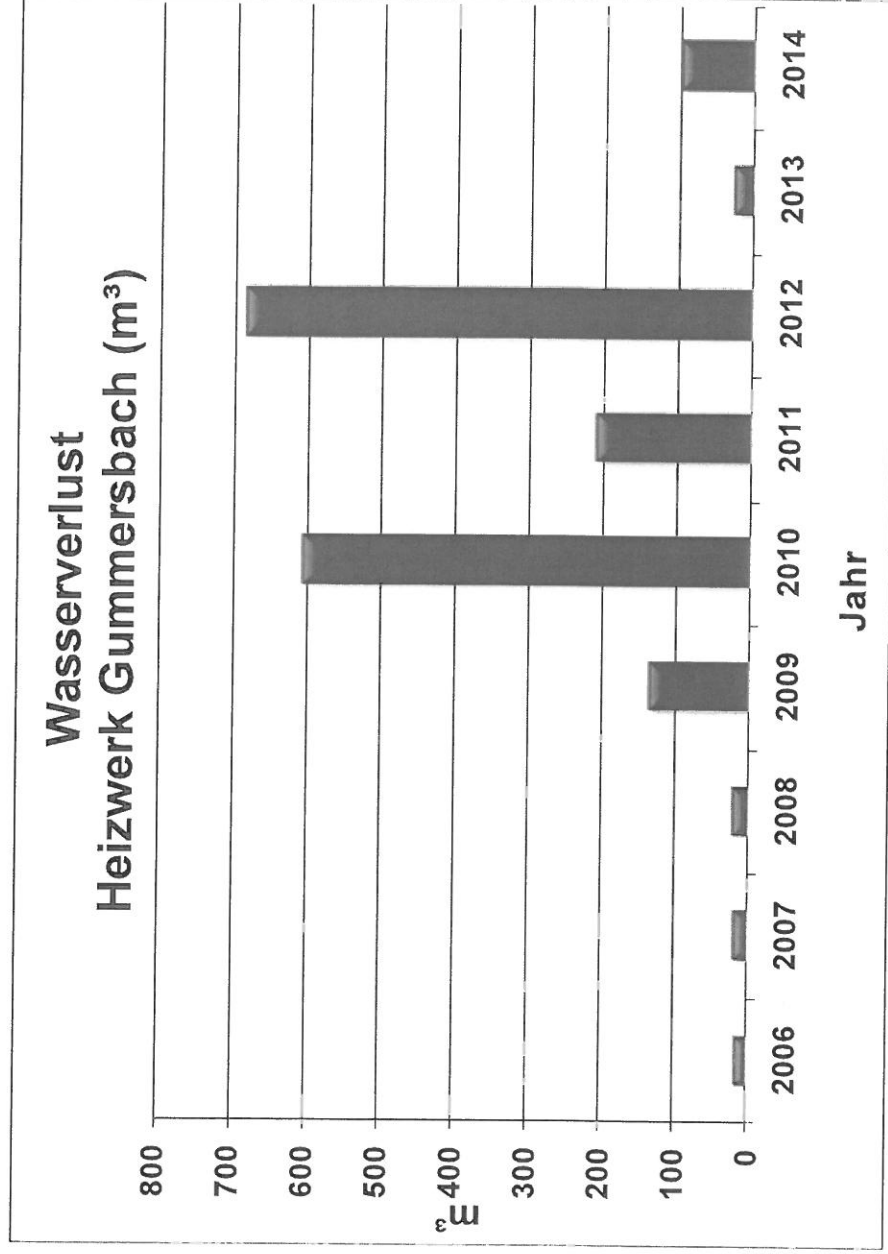
Heizwerk Gummersbach

Der Jahresnutzungsgrad fiel leicht von 81,4 % auf 79,7 %.



Heizwerk Gummersbach

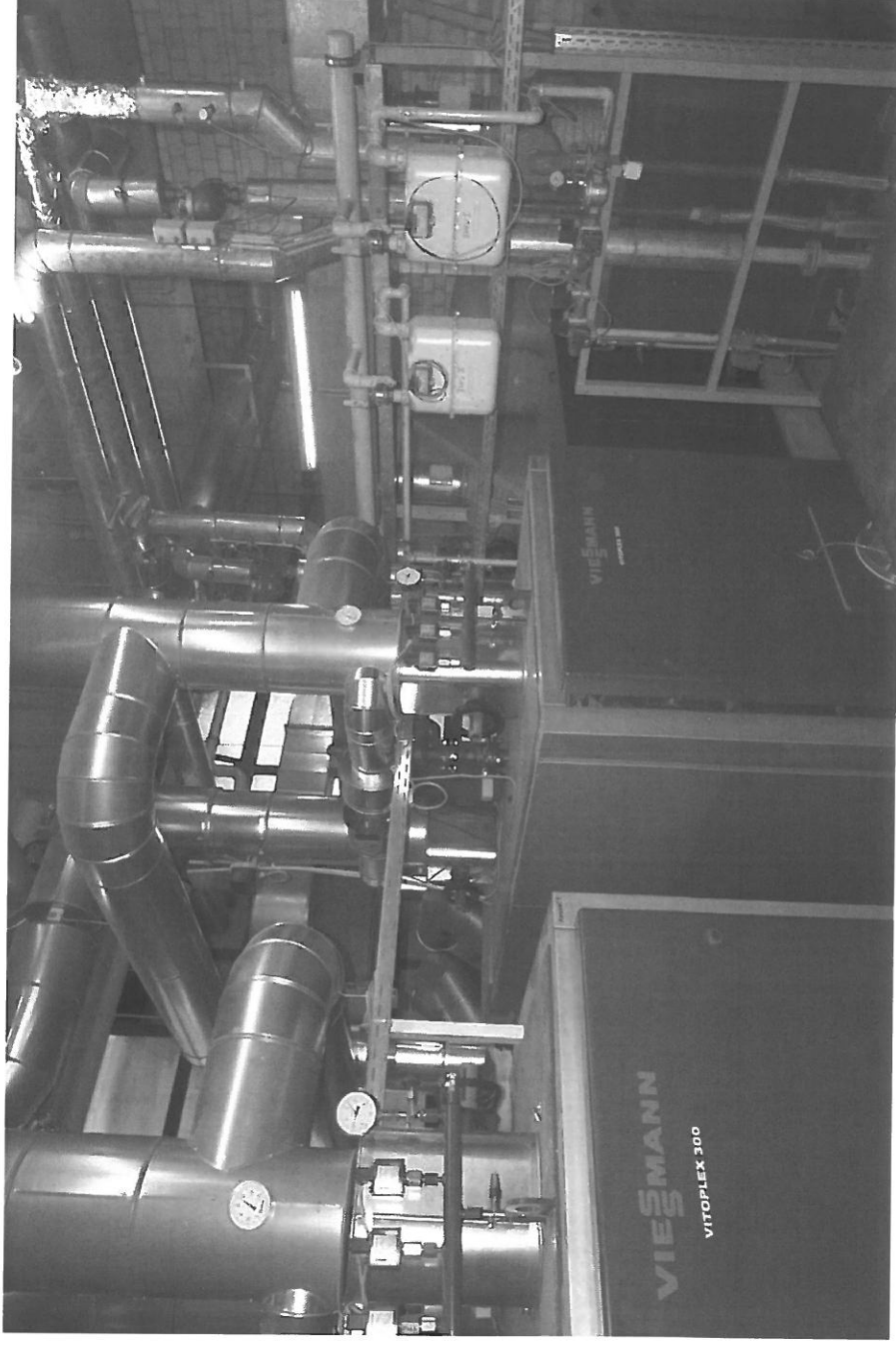
Der Wasserverbrauch zur Nachspeisung in das Netz ist aufgrund von Spülvorgängen zur Legionellenvermeidung im Gumbala von 26 m³ auf 101 m³ im Jahre 2014 gestiegen.



Maßnahmen HW Gummersbach

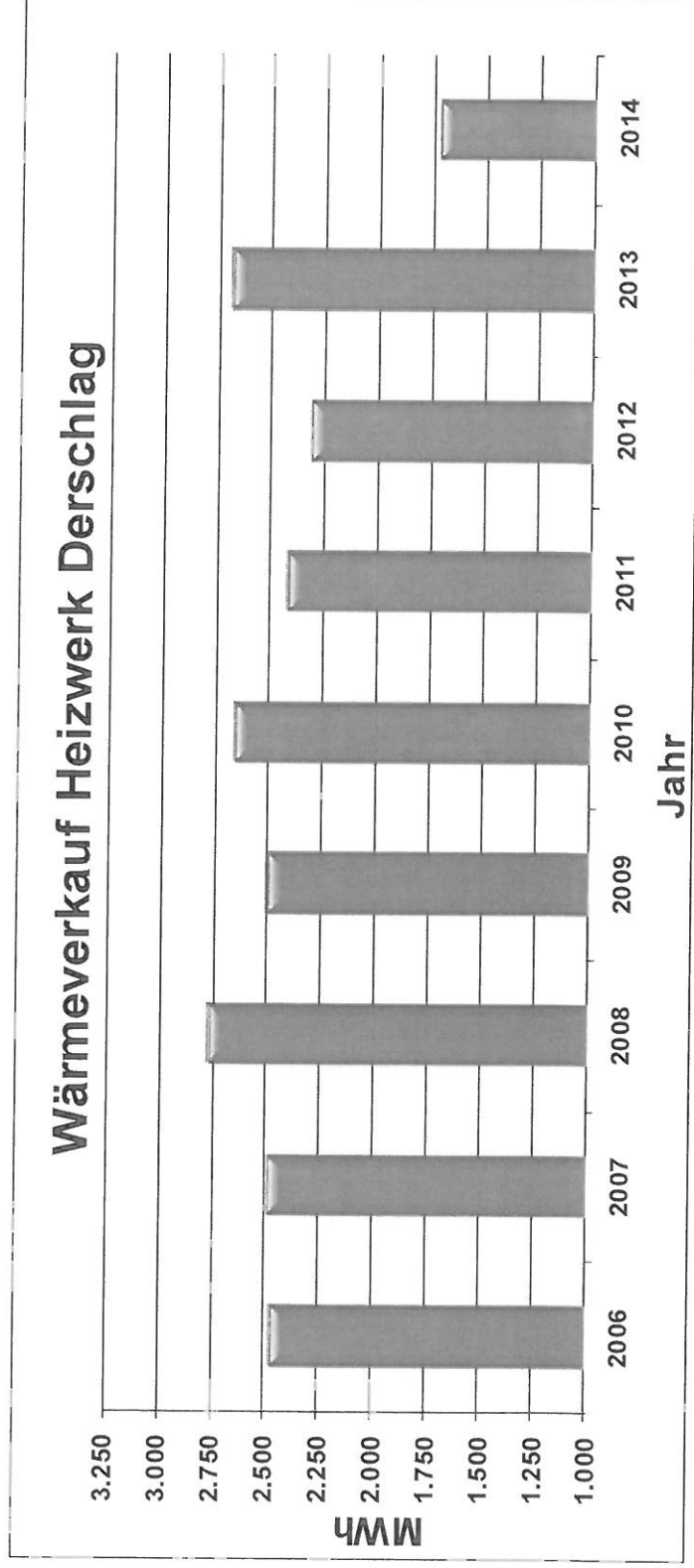
- In 2015: Neues BHKW
(altes BHKW: Laufzeit > 60.000
Betriebsstunden)
Anschaffung ist geplant

Heizwerk Derschlag



Heizwerk Derschlag

Die Wärmeabgabe im Schulzentrum Derschlag ist von 2.692 MWh auf 1.735 MWh deutlich zurückgegangen.

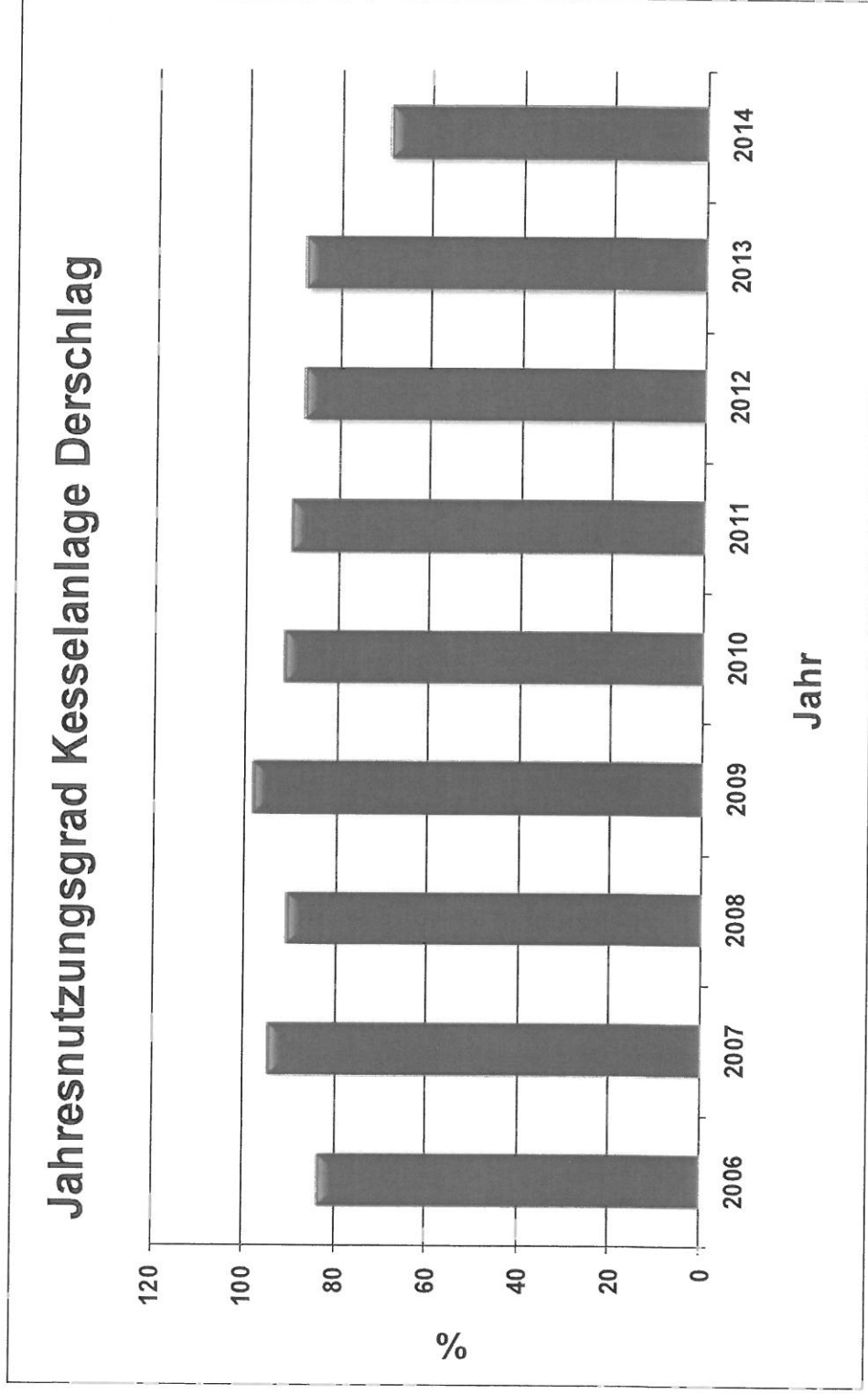


Heizwerk Derschlag

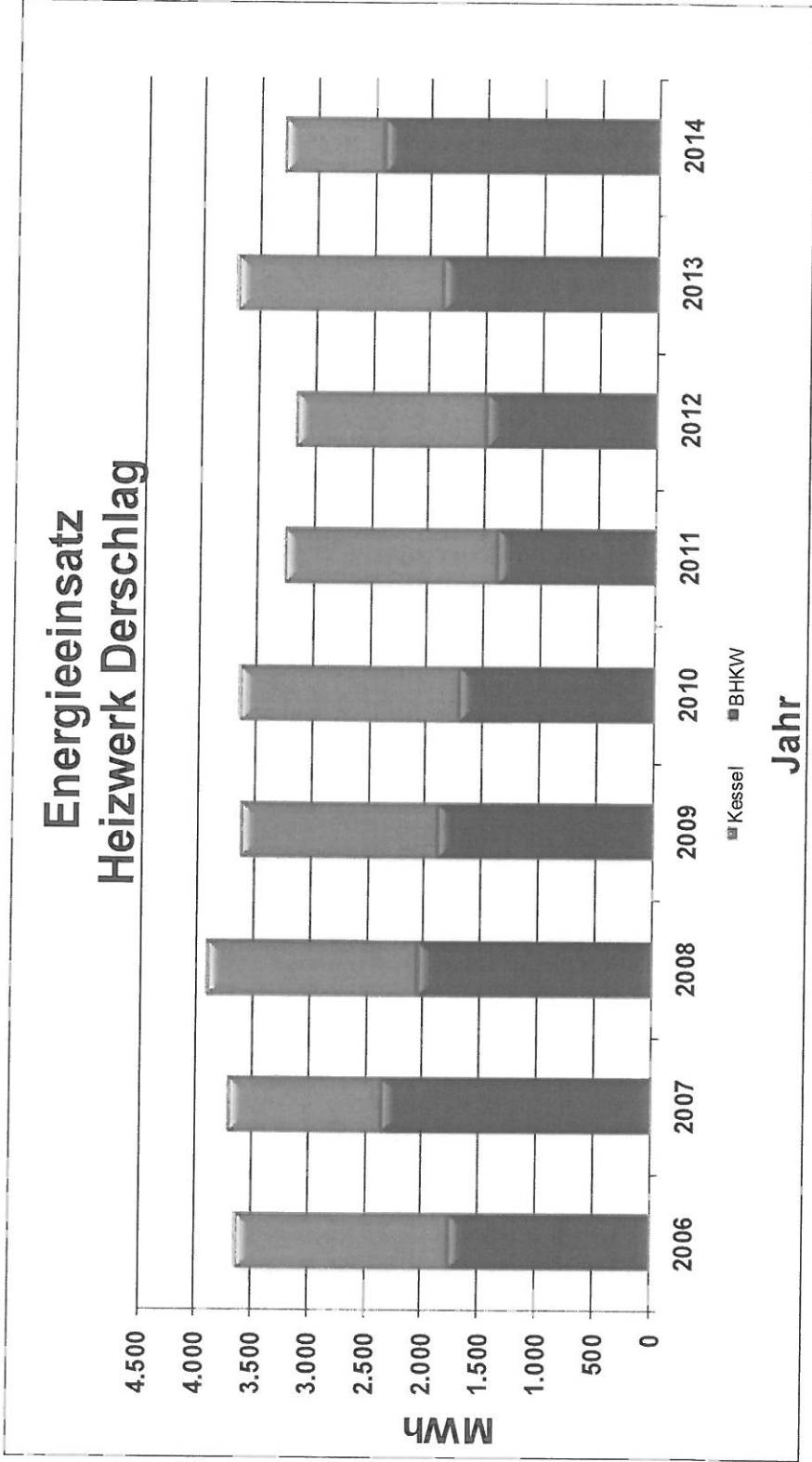
- A Der gesamte Erdgasverbrauch im Heizwerk Derschlag fiel von 3.713 MWh Erdgas um 11 % auf 3.314 MWh Erdgas.
- A Hiervon entfielen 2.422 MWh oder 73,0 % auf das Blockheizkraftwerk.
- A Die Laufzeiten der beiden BHKW-Module stiegen von 5.743 h/a auf 7.365 h/a
- A Der BHKW-Anteil an der Wärmenutzung steigerte sich von 41,0 % auf 80,9 % und an der Stromnutzung gab es eine Steigerung von 50,8 % auf 68,5 %.

Heizwerk Derschlag

Der Jahresnutzungsgrad der Kesselanlage liegt bei 69,7 %.



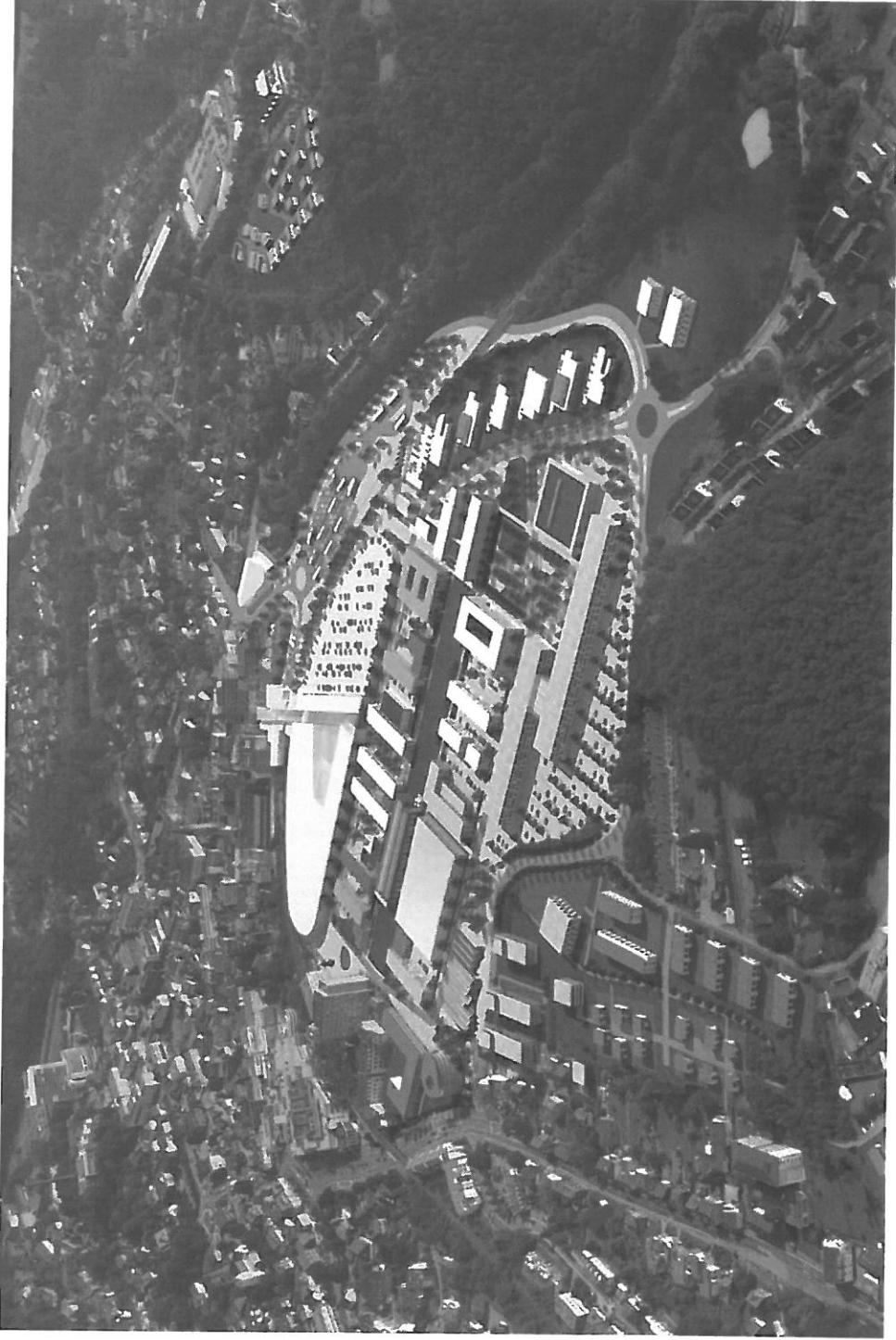
Heizwerk Derschlag



Maßnahmen HW Derschlag

- ↳ Hydraulische Anbindung des BHKW wurde geändert (Laufzeiten BHKW wurden deutlich erhöht)
- ↳ Wasseraufbereitung wurde bei dieser Maßnahme mit erneuert
- ↳ Druckhaltung ist defekt und soll erneuert werden

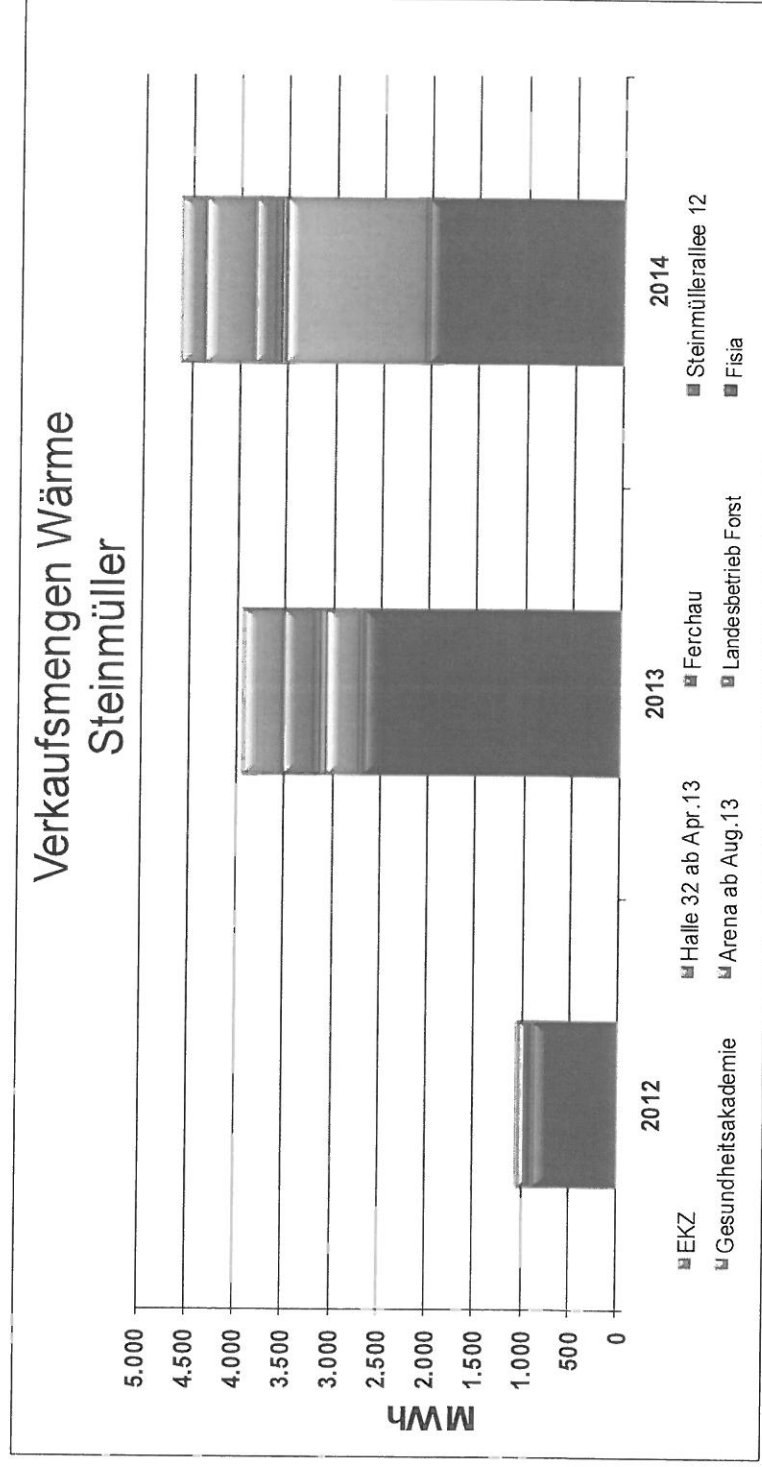
Netz Steinmüller



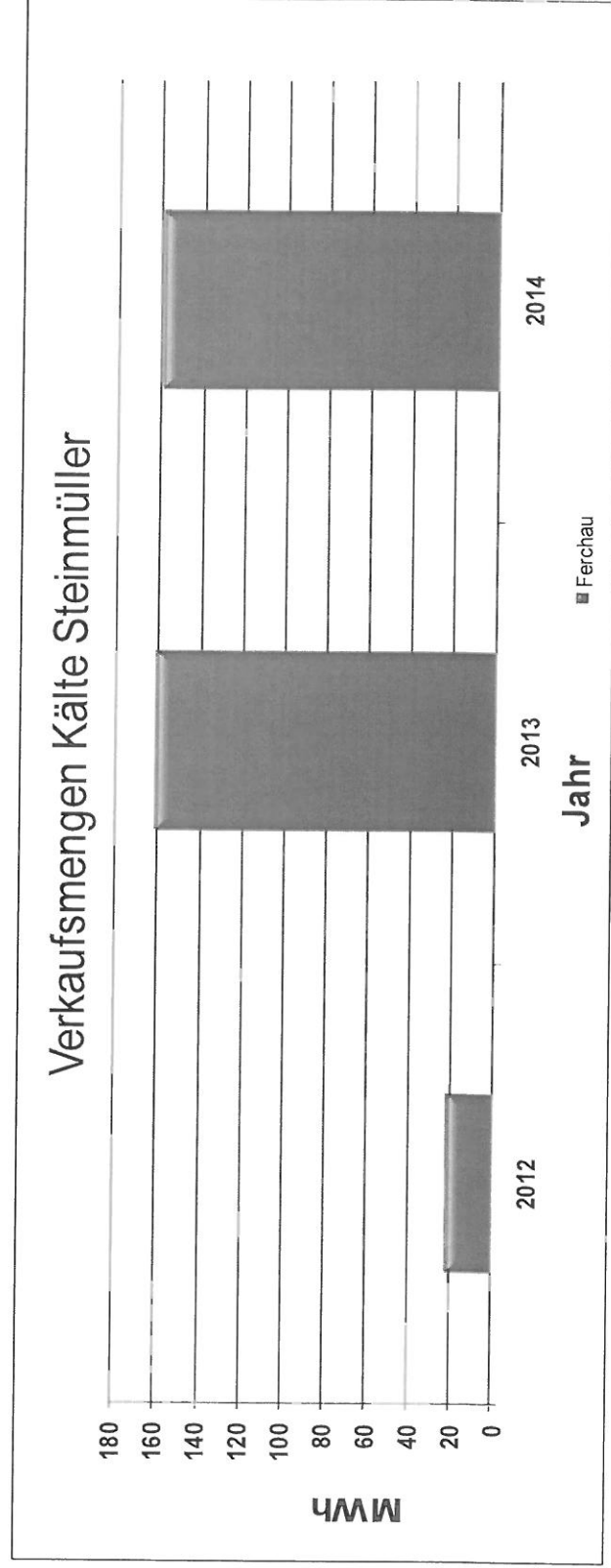
Netz Steinmüller

- ⌚ seit 01.10.2012 offizielle Wärmelieferung
- ⌚ Wärmeerzeugung über BHKW, 2 Holzhackkessel und 2 Gaskessel
- ⌚ Wärmeverkauf von 4.624 MWh in 2014
- ⌚ Kälteverkauf von 159 MWh in 2014
- ⌚ EKZ ab November 2014 am Netz
- ⌚ Angeschlossene Leistung Nov. 2014 Wärme 4.013 kW
- ⌚ Angeschlossene Leistung Nov. 2014 Kälte 1.040 kW

Verkaufsmengen Wärme Steinmüller



Verkaufsmengen Kälte Steinmüller



Ausblick Steinmüller

- Erweiterungsbau Ferchau (Wärme und Kälte wahrscheinlich ab 2016)
- Offizielle Eröffnung EKZ 03.09.2015
 - Wärmelieferung zur Bautrocknung läuft
 - Kältelieferung ab 4. Quartal 2015

Vielen Dank für Ihre Aufmerksamkeit

