

Fraktion

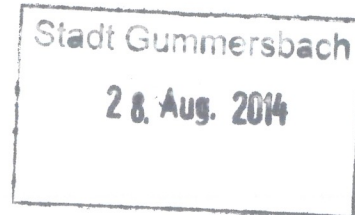
DIE LINKE.

und die



PIRATEN

Fraktion DIE LINKE und die PIRATEN
Rathausplatz 1, 51643 Gummersbach



Finanzierungskonzept

28.8.2014

Beispiel 1: 100 Wohncontainer der Luxusklasse

Ein Luxuscontainer, Angebot Immonet.de (siehe Anlage) kostet € 29.900.-.

Bei 30% Eigenkapital beträgt die monatliche Rate an den Anbieter € 65,30.

Für 100 Stck. Luxuswohncontainer (ideal für Studenten) wird unter Berücksichtigung des Preisnachlasses ein Kredit von rund € 886.000,-- benötigt, die monatliche Abtragung hierfür beträgt gem. Angebot der Deutschen Bank € 3071,--

Bezogen auf eine Wohnung beträgt die Belastung € 30,71 plus € 65,30= € 96,01.

Die Mieteinnahmen für eine möblierte Einheit könnten bei rund € 200,-- liegen.

Beispiel 2:
Einfache Wohncontainer / Modulbauweise der Fa. SÄBU
zum Preis ab € 18.582,-- (siehe Angebot).

Reinhard Birker

Anlage

Finanzierungsangebote Banken

Angebote Wohncontainer/Modulbauweise

1. Vorsitzender Reinhard Birker
☎ 0171 616 28 01
Reinhard.birker@dielinkeoberberg.de

2. Vorsitzende Astrid Schumann
☎ 0163 154 12 83
Astrid.schumann@piratenpartei-nrw.de

Büro im Rathaus Zi. 602
Rathausplatz 1
51643 Gummersbach



Fraktion DIE LINKE und die PIRATEN
Rathausplatz 1, 51643 Gummersbach

Baufinanzierung – die besten Anbieter im Vergleich

Suche   

Suchen

▼ Suche anpassen	Finanzierungsart Kauf einer Immobilie	Nettodarlehensbetrag 886.000 €	Tilgungsrate 2,0 %	Sollzinsbindung 10 Jahre
------------------	---	--	------------------------------	------------------------------------



Deutsche Bank - Selbstständiger Finanzberater, Jörg Feller


66 Bewertungen

Eff. Jahreszins
ab **2,18 %**

Monatsrate
3.071 €

2,16 % gebundener Sollzins, repräsentatives Beispiel, Bonität vorausgesetzt

Kontaktieren

 Zum Profil

 51593 (30,0 Km)



Deutsche Apotheker- und Ärztebank eG

Keine Bewertungen
vorhanden

Eff. Jahreszins
ab **2,36 %**

Monatsrate
3.190 €

2,32 % gebundener Sollzins, repräsentatives Beispiel, Bonität vorausgesetzt

Direkt zum Anbieter



Sparda-Bank West eG

Keine Bewertungen
vorhanden

Eff. Jahreszins
ab **2,50 %**

Monatsrate
3.300 €

2,47 % gebundener Sollzins, repräsentatives Beispiel, Bonität vorausgesetzt

Direkt zum Anbieter



ING-DiBa

Keine Bewertungen
vorhanden

Eff. Jahreszins
ab **3,20 %**

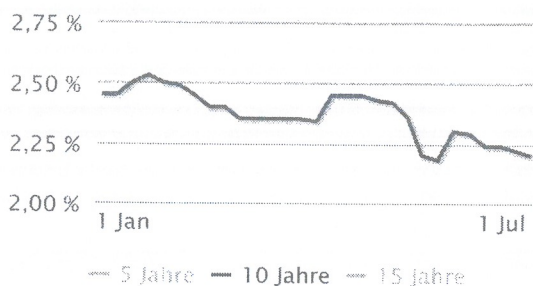
Monatsrate
3.802 €

3,15 % gebundener Sollzins, repräsentatives Beispiel, Bonität vorausgesetzt

Direkt zum Anbieter

Aktueller Stand: 14.07.2014

Quelle: ImmobilienScout24



Mehr zur Zinsentwicklung

Durchschnittliche Sollzinsen auf Basis von marktbezogenen, repräsentativen Finanzierungsangeboten.

Wohncontainer der Luxusklasse incl.gesamnter Einrichtung (keine Baugeneh...

29.900 € 2 25 m²
Kaufpreis Zimmer Wohnfläche ca.



ANFRAGE SENDEN

Anrede	Nachname
E-Mail	Telefon

Ich habe Ihr Angebot bei Immonet gefunden und bin an weiteren Informationen interessiert.

AGB, Datenschutz & Verbraucherhinweis wurden gelesen und akzeptiert

- Informationen
 Besichtigung

Anfrage senden



Umzug: Transporter mieten

Baumarkt: Alles rund um Haus & Garten

Wohngebäudeversicherung: Sparen Sie!

Interhyp: 300 Banken im Vergleich

PREISE & KOSTEN

Kaufpreis

29.900,00 €

Courtage für Käufer:

In dem Preis ist die MwSt.von 19% schon enthalten.Es kommen keine weiteren Kosten dazu.Der Wohnloft ist voll eingerichtet.Alle Geräte sind inklusive.Auch TV und Kühlschrank Mikrowelle mit Grill.Klimaanlage Klima Heizung und Fernbedienung kann für 1500,-€ installiert werden.Auch eine Fußboden Heizung kann für 800,-€ eingebaut werden.

Immonet.de

Monatliche Rate € 65,30 p.Wohncontainer

bei 30% Eigenkapital

GRÖßE & ZUSTAND

Zimmer	2
Anzahl Schlafzimmer	1
Anzahl Badezimmer	1
Wohnfläche ca.	25 m²
Zustand	Neubau
Baujahr	2014
Verfügbar ab	sofort
Besichtigung	nach Vereinbarung
Stromverbrauch	Neue vier Wände, neue günstige Energie

AUSSTATTUNG

Küche: Einbauküche (EBK)	für WG geeignet
Bad: Duschbad	Barrierefrei
Terrasse	Seniorenrecht
Möbliert/Teilmöbliert	

OBJEKTBSCHREIBUNG

Beschreibung

RUBILOFT – exklusiv und komfortabel, unabhängig davon, wo Sie sein wollen. Die Kombination aus luxuriösem Inventar, Landschaft und Flexibilität lassen sich nur durch Ihre Vorstellungskraft begrenzen. So entstehen praktisch unbegrenzte Möglichkeiten zur Anpassung Ihres Wohnraumes an spektakuläre und abwechslungsreiche Umgebungen. RUBILOFT überzeugt außen wie innen durch klassische Designlinien und gemütlicher Atmosphäre. Lassen Sie Ihren Ideen freien Lauf und genießen Sie eine kompromissfreie Standortwahl. Optische Highlights wie die Panoramafront oder die exklusiven Außenverkleidungen ergänzen sich mit funktionellen Details wie dem integrierten Regenwasserablauf und der untergesetzten Doppelachse. Die traumhafte Einbauküche im Wohnbereich, ein praktischer Einbauschränk im Schlafzimmer oder das großzügige Bad mit Duschkabine sorgen für besonderen Komfort. In dem Rubiloft können Sie ein unbelastetes, naturreines und spürbar erholsames Raumklima genießen, so dass jeder Aufenthalt zu einem erholsamen Erlebnis wird.

SCHLAFZIMMER:

- Einbauschränk mit Schiebetüren in hochglanz
- Doppelbett 1, 40m x 2,00m in Öko-Leder
- Wandverkleidung mit Wandpaneele
- Umlaufende LED-Beleuchtung warm-weiß
- Wandleuchte
- Dachfenster mit elektronischer Steuerung
- Bodenpaneele in Schlosseiche-Holz-Design
- Warmwasserspeicher DELFIN PREMIUM 50L (im Schränk)
- Verteilerkasten (im Schränk)

BADEZIMMER:

- Keramik Wackbecken NANO CERSANIT
- Wandspiegel
- Waschbeckenschränk NANO COLOURS 50 CERSANIT
- Waschbeckenarmatur DEANTE FLIGER HALE
- Keramik WC mit Duroplast-Sitz
- halbrundes Acrylduschbecken 80x80x16 CERSANIT
- Duschkabine TESALIA 80X80X180 CERSANIT in Echtglas
- Duschgarnitur mit Regenbrause FERRO
- Bodenpaneele in Schlosseiche-Holz-Design
- Dachfenster mit elektrischer Steuerung
- Hochglanz Innentür

SONSTIGES

KÜCHENZEILE:

- Küchenzeile in Hochglanz
- Küchenspiegel aus gehärtetem Milchglas
- Mikrowelle mit Grill
- Spülbecken aus Edelstahl mit Armatur
- termo elektrischer Kühlschrank
- Einbau Dunst Abzugshaube
- Küchenbeleuchtung
- Bodenpaneele in Schlosseiche-Holz-Design

WOHNBEREICH:

- Betteck Sofa in Öko-Leder
- Couchtisch in Hochglanz
- Sideboard mit Tresen in Hochglanz
- Zwei Barhocker
- Deckenleuchte und Wandleuchte
- 32" TV
- Bodenpaneele in Schlosseiche-Holz-Design
- Umlaufende LED-Beleuchtung warm-weiß

Immonet-Nr.: 22442124
Anbieter-Objekt-ID: 21-1703953

ANBIETER

Ku'damm Immobilien GmbH
. Kamrath
Kurfürstendamm 21
10719 Berlin

Tel.: 030-34084423
Mobil: 0176 41543933
Fax: 030-

Die Immonet GmbH übernimmt keine Gewähr für von Dritten gemachte Angaben.

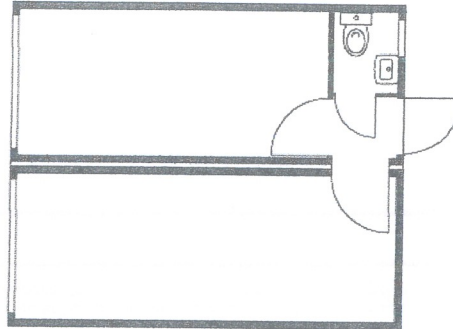
© Copyright Immonet GmbH 2002 - 2014: Ihr Partner im Bereich Immobilien und Wohnungen | Version:

Suche



Home Modulbau Raum- und Lagertechnik Umwelt-Lagertechnik Mieten Unternehmen Kontakt

- Wohncontainer 3m
- Wohncontainer 4m
- Wohncontainer 6m
- Wohncontainer 6m
(mit Toilettenraum)
- Wohncontainer 6m
(mit Dusch- und Toilettenraum)
- Wohncontainer Kombination
(Einzelraumausführung mit Toilette)
- Wohncontainer Kombination
(Großraumausführung)
- Wohncontainer Kombination
(Einzelraumausführung)
- Wohncontainer Kombination
(Einzelraumausführung mit getrenntem WC)
- Ergänzungsmodul (für Großraumausführung)
- Ergänzungsmodul (für Einzelraumausführung)



Home Raum- und Lagertechnik Raumcontainer / Sanitärcontainer Wohncontainer Wohncontainer Kombination

FLADAFI® Wohncontainer Kombination 6809

(Art.-Nr. 6809)

Eigenschaften:

Einzigartige Konstruktion, von SÄBU entwickelt und vermarktet, mit prüffähiger Statik

Ausführung nach Energieeinsparverordnung EnEV „niedrige Innentemperatur“ vom 02.12.2004 nach DIN V 4108-6:2003-06

und nach Heizungsanlagenverordnung DIN V 4701-10:2003-08

Dämmung des Daches: $U=0,236W/m^2K$

Dämmung der Wand: $U=0,474W/m^2K$

Dämmung des Bodens: $U=0,211W/m^2K$

Mit Außenwandlackierung in RAL 7035 Lichtgrau

Optional: Außenwandlackierung in den Standardfarbtönen:

RAL 1003, RAL 3000, RAL 5010, RAL 6010 und RAL 9002

Weitere Farbtöne auf Anfrage

Preis ab:

18.582,00 € *

[Ausführungen und Preise](#)

[RAL-Farbtabelle](#)

[Farbkonfigurator](#)

[Zubehörliste](#)

[Grundrisszeichnung](#)

[Live-Beratung im persönlichen Chat:](#)

Persönliche Beratung

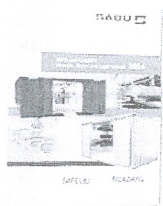
Wir beraten Sie gerne, nehmen Sie gleich Kontakt auf:

Telefon: +49 2294 6940

Fax: +49 2294 69438

E-Mail: fladafi@saebu.de

Katalog 2014 Umwelt-, Raum- und Lagertechnik



[Download](#)
(20 MB)

Die gedruckte Version senden wir Ihnen gerne per Post. [Anfordern](#)

Ausstattung:

2 Fenster 2.140 x 1.370 mm, 1 Außentür 875 x 2.000 mm (DIN rechts), Zwischenwände mit 2 Innentüren, 1 Übergangszarge mit Innentür, Kupplungsverbindung zwischen den Modulen

Toilette ausgestattet mit: 1 Tiefspülklosett mit Spülkasten, 1 Handwaschbecken, 1 Kippfenster

Elektroinstallation:

4 Schalter, 4 Steckdosen, 3 Heizungssteckdosen, 4 Langfeldleuchten 1x58 W, 2 Langfeldleuchten 1x18 W

Abmessungen:

B 6.000 mm x T 5.000 mm x H 2.945 mm - Außenmaß

B 5.800 mm x T 4.800 mm x H 2.500 mm - Innenmaß

Gewicht:

ca. 4.300 kg

Verfügbare Ausführungen:

Vollverzinkte Konstruktion, montiert, Außenwandlackierung in RAL 7035
Art.-Nr. 6809

18.582,00 €*