

Detail Schachtbauwerk 901725

Maßstab 1 : 50

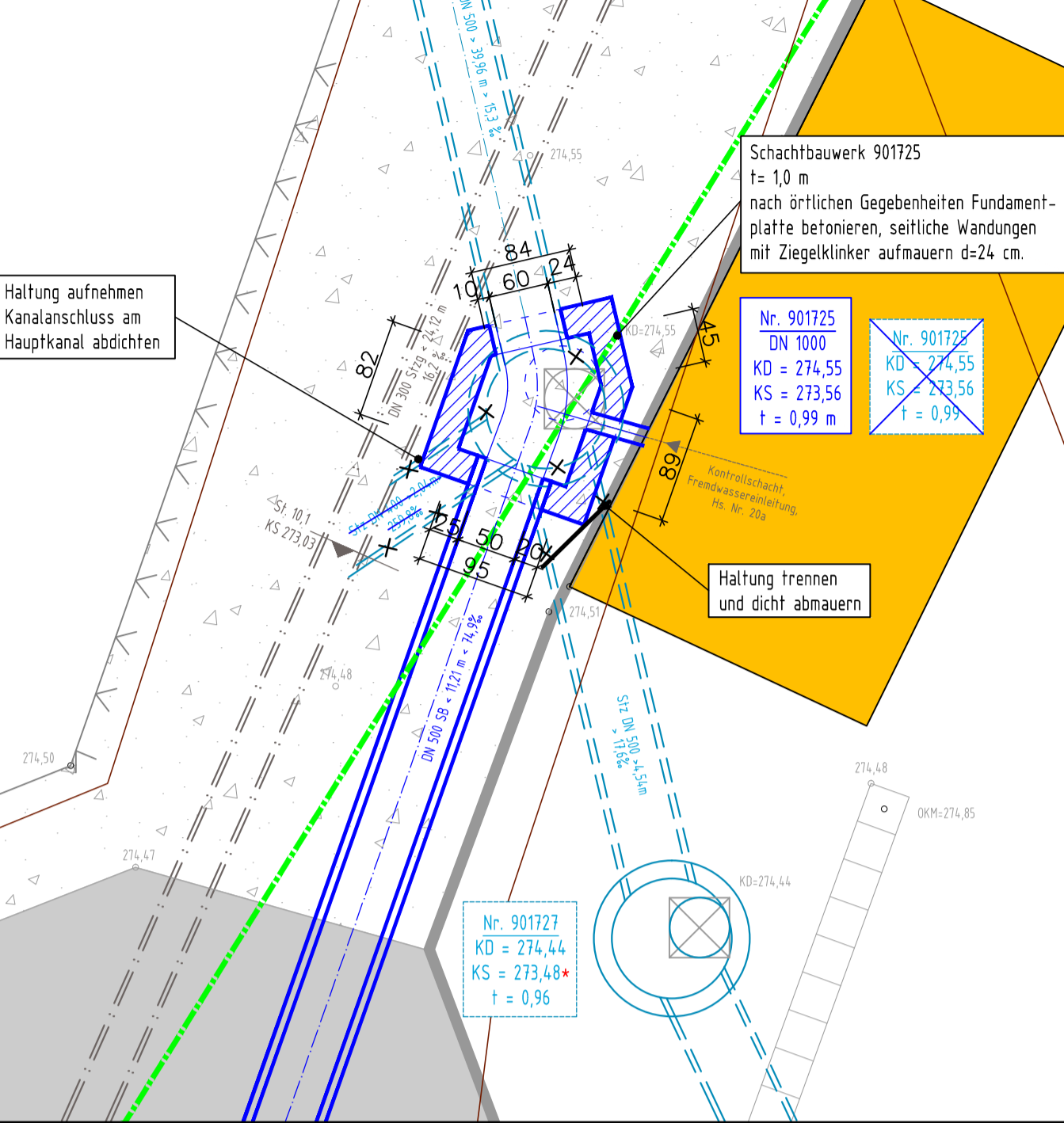
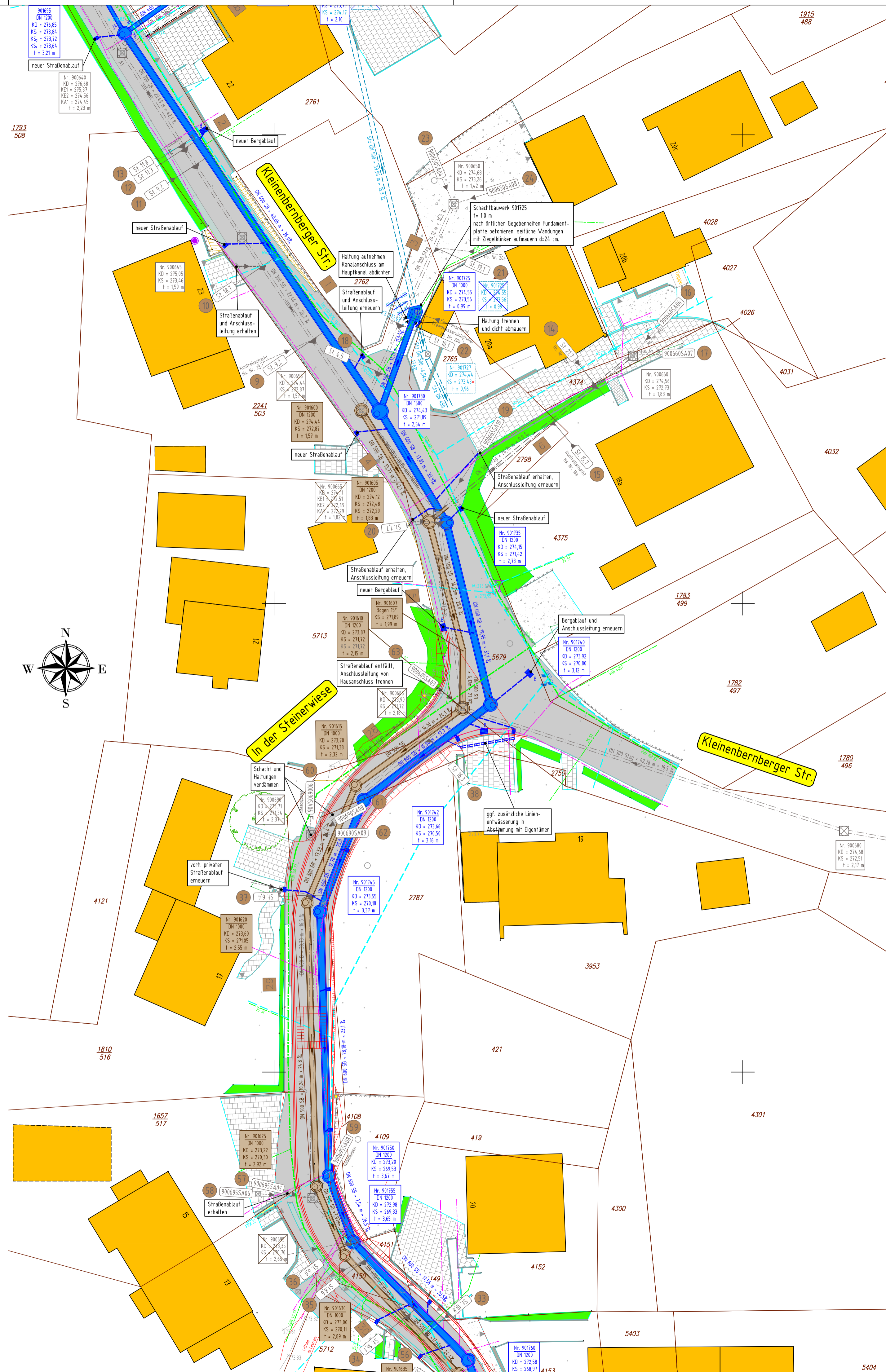
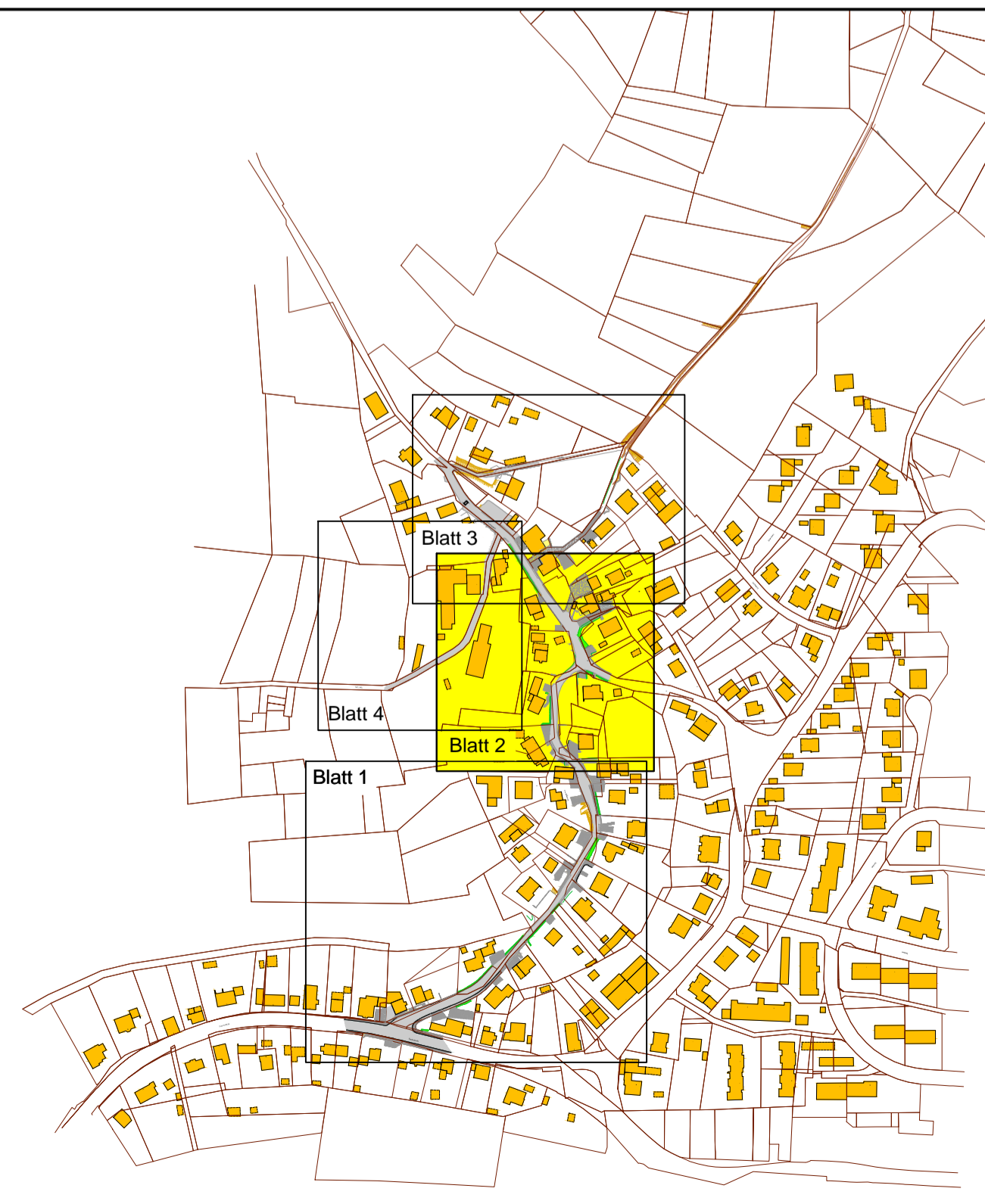


Foto entfallendes Schachtbauwerk 901725



Blatteinteilung



LEGENDE

Bestand

- | | | | |
|--|-------------------------------------------------------------|--|---------------------------------------------------------------------|
| | vorh. Asphaltbeton | | vorh. Zaun |
| | vorh. Pflasterflächen | | vorh. Lampe |
| | vorh. Schotterfläche | | vorh. Straßenablauf |
| | vorh. Beton bzw. Treppe | | vorh. MW-Kanal |
| | vorh. Hecke | | vorh. Bachverrohrung |
| | vorh. Mauer | | vorh. MW-Kanal-Anschluss mit Kanal-TV-Bericht-Nr. und Stationierung |
| | vorh. Hochbord mit vorgelagerter Pflasterrinne | | vorh. MW-Kanal Haltung mit Kanal-TV-Bericht-Nr. |
| | vorh. abgesenkter Bordstein mit vorgelagerter Pflasterrinne | | |
| | vorh. Rinne | | |

Bestand Versorgungsleitungen

- Wasserleitung
- Stromkabel
- Gasleitung
- Telekomkabel

Neuerlegung Versorgungsleitungen von Lindenstockstr. bis Kleinernbergerstr.

- Wasserleitung (Stadtwerke)
- Stromkabel (Aggerenergie)
- Gasleitung (Aggerenergie)

Die Leitungen der unterirdischen Versorgungsträger wurden anhand der uns zur Verfügung gestellten Unterlagen des jeweiligen Betreibers in den Lageplan übernommen. Mögliche Lageungenauigkeiten sind, auf Grund der zum Teil nicht ausreichenden Bemaßung in diesen Bestandsunterlagen, nicht auszuschließen.

Planung

- gepl. Straßenbau
- gepl. Hoch- / Tiefpunkt
- gepl. Straßen- / Bergablauf mit Anschlussleitung
- gepl. RW-Kanal
- gepl. MW-Kanal

INGENIEURBÜRO BARTH

Im Rehbockswinkel 7, 51647 Gummersbach, Telefon: 02261 / 80 74 58



Ausführungsplanung

Maßnahme: Kanal- und Straßenbau Steinerwiese in Gummersbach (Bernberg) Ausbaubereich Steinerwiese

Darstellung: Lageplan Kanal		Nr.: 2.2.2		Plan Nr.:	
bearb.:		gepr.:		Sachgeb. Leiter	
gezeichnet:	Jan 14 Bergen	Techn. Leit.		Techn. Leiter	
geänd.:	Datum	Art	Name	Genehmigt und für die Ausschreibung freigegeben Gummersbach, den Der Betriebsleiter Thome	
geänd.:					
geänd.:					
Maßstab: 1 : 250					